

# RUUMIDE EKSPLIKATSIOON



KORTERI NR.	RUUMI NR.	RUUMI NIMETUS	PINNA ARVESTAMISE AVALDIS	SULETUD NETOPIND					MÄRKUSED	
				KOKKLI	ELURUUMID		LAHUS-PIND	LÜLD-KASUTATAV		MITTE-ELURUUMID
					ELAMIS-PIND	ABI-RUUMID				
	1	KELDER	$\frac{1}{2}(5,20+6,00) \times 3,50 - 0,20 + 0,67 - 0,05 \times 20,20$	18,5				18,5		
	2	TREPIKODA	$3,58 \times 2,66 - 0,83 \times 1,78$	8,0				8,0		
	3	KÄIMLA	$0,73 \times 1,68$	1,2				1,2		
	4	TREPIKODA	$2,15 \times 7,33$	15,8				15,8		
1A	5	KÖÖKTUBA	$3,60 \times 4,60 - 0,80 \times 0,30 - 0,20 \times 0,55$	16,2	16,2					
1	6	KÖÖKTUBA	$3,45 \times 4,60 - 0,20 \times 0,55 - 0,60 \times 0,80$	15,3	15,3					
3	7	KÖÖK TUBA	$2,25 \times 3,45 - 0,20 \times 0,77$ $\frac{1}{2}(4,00 \times 4,60) \times 3,45 - 0,70 \times 0,77$	7,6 14,3		7,6				
		KORTER NR. 3 KOKKU:		21,9	14,3	7,6				
2	9	KÖÖK	$2,25 \times 3,60 - 0,30 \times 0,20 - 0,40 \times 0,90$	7,6		7,6				
	10	TUBA	$\frac{1}{2}(3,10 \times 3,90) \times 3,50 - 0,40 \times 0,90 - 0,30 \times 0,30$	12,1	12,1					
		KORTER NR. 2 KOKKU:		19,7	12,1	7,6				
		ESIMENE KORRUS KOKKU:		98,1	57,9	15,2		25,0		
	11	TREPIKODA	$3,58 \times 2,65 - 1,29 \times 0,83$	8,4				8,4		
	12	KÄIMLA	$1,16 \times 0,74$	0,9				0,9		
	13	TREPIKODA	$2,15 \times 7,35$	15,8				15,8		
4	14	KÖÖK	$2,25 \times 3,45 - 0,15 \times 0,90$	7,6		7,6				
	15	TUBA	$\frac{1}{2}(4,00 \times 4,60) \times 3,45 - 0,70 \times 0,90$	14,7	14,7					
		KORTER NR. 4 KOKKU:		22,3	14,7	7,6				
5	16	KÖÖK	$2,25 \times 3,60 - 0,30 \times 0,20 - 0,40 \times 0,60$	7,8		7,8				
	17	TUBA	$\frac{1}{2}(3,10 + 3,90) \times 3,50 - 0,30 \times 0,30 - 0,28 \times 0,60$	12,3	12,3					
		KORTER NR. 5 KOKKU:		20,1	12,3	7,8				
16		KÖÖK	$3,60 \times 4,60 - 0,80 \times 0,30 - 0,20 \times 0,55$	16,2		16,2				
	19	TUBA	$3,45 \times 4,60 - 0,80 \times 0,50 - 0,20 \times 0,55$	15,4	15,4					
		KORTER NR. 6 KOKKU:		31,6	15,4	16,2				
		TEINE KORRUS KOKKU:		99,1	42,4	31,6		25,1		
		ELAMU KOKKU:		215,7	100,3	46,8		68,6		

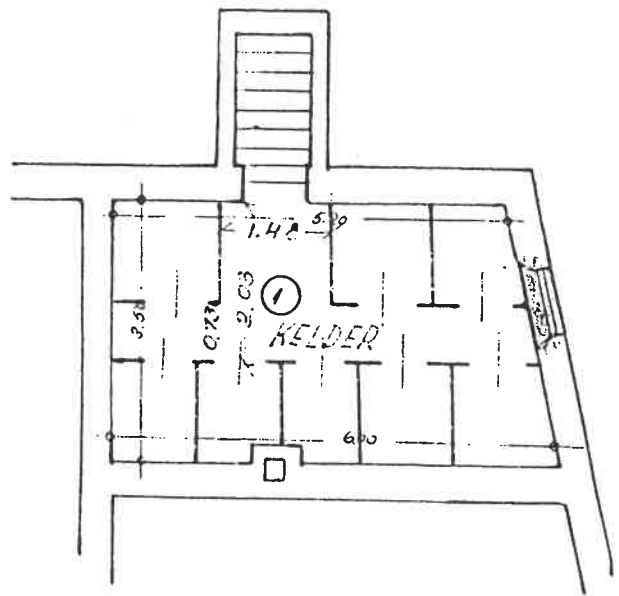
OÜ "AGNES" TARTU INVENTARISEERIMISE BÜROO

MAJAVALDUSE ASUKOHT: TARTU KESK TN. 28.

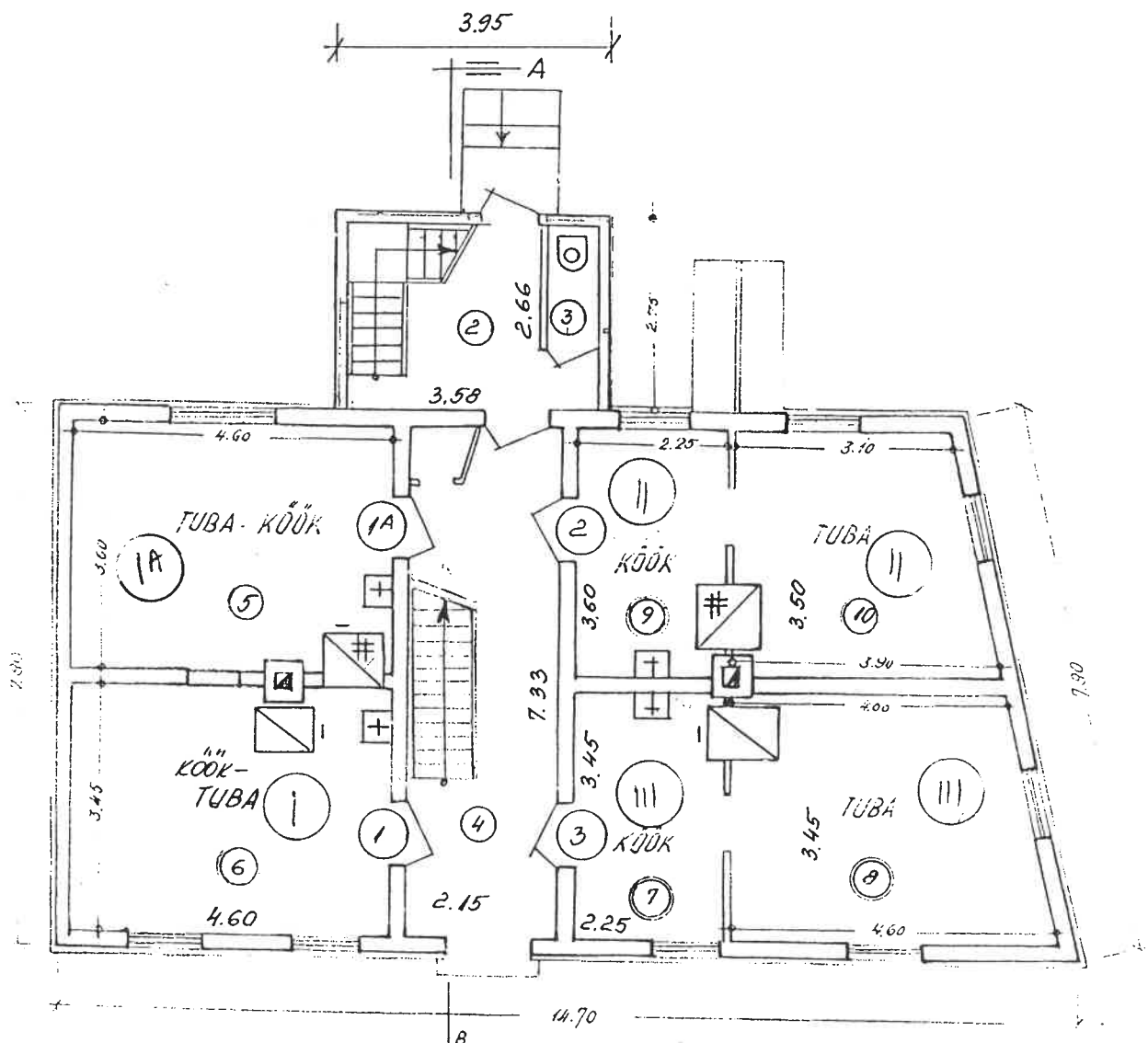
MAJAVALDUSE VALDAJA: TARTU LV LINNAVARADE OSAKOND

EHTITUS NR.	EHITISE NIMETUS	PÕHIKORRUSTE ARV	VÄLISSEINTE MATERJAL	KATUSE		EHITUS-ALUNE PIND M <sup>2</sup>	HOONE MAHT M <sup>3</sup>	TÄISEHT. PIND M <sup>2</sup>	SULETUD NETO-PIND M <sup>2</sup>	MÄRKUSED
				KATTE-MATERJAL	PIND M <sup>2</sup>					
1	ELAMU	2	PUIT	ETERNIT	172	118,5	809	124,0	215,7	
VALDAJA:		TARTU LV LINNAVARADE OS.		INV. TOIM. NR.		FORM. ARV: 5+1		M 1:500		
PLAANISTAJA:		S. KIRK		13.12.99		TÖÖ NR.		LEHT. ARV: 3+1		M 1:100

TARTU KESK TN. 28.  
 PLAAN 3 LEHEL.  
 LEHT NR. 2.



KELDRI KORRUSE PLAAN.



ESIMENE KORRUSE PLAAN.