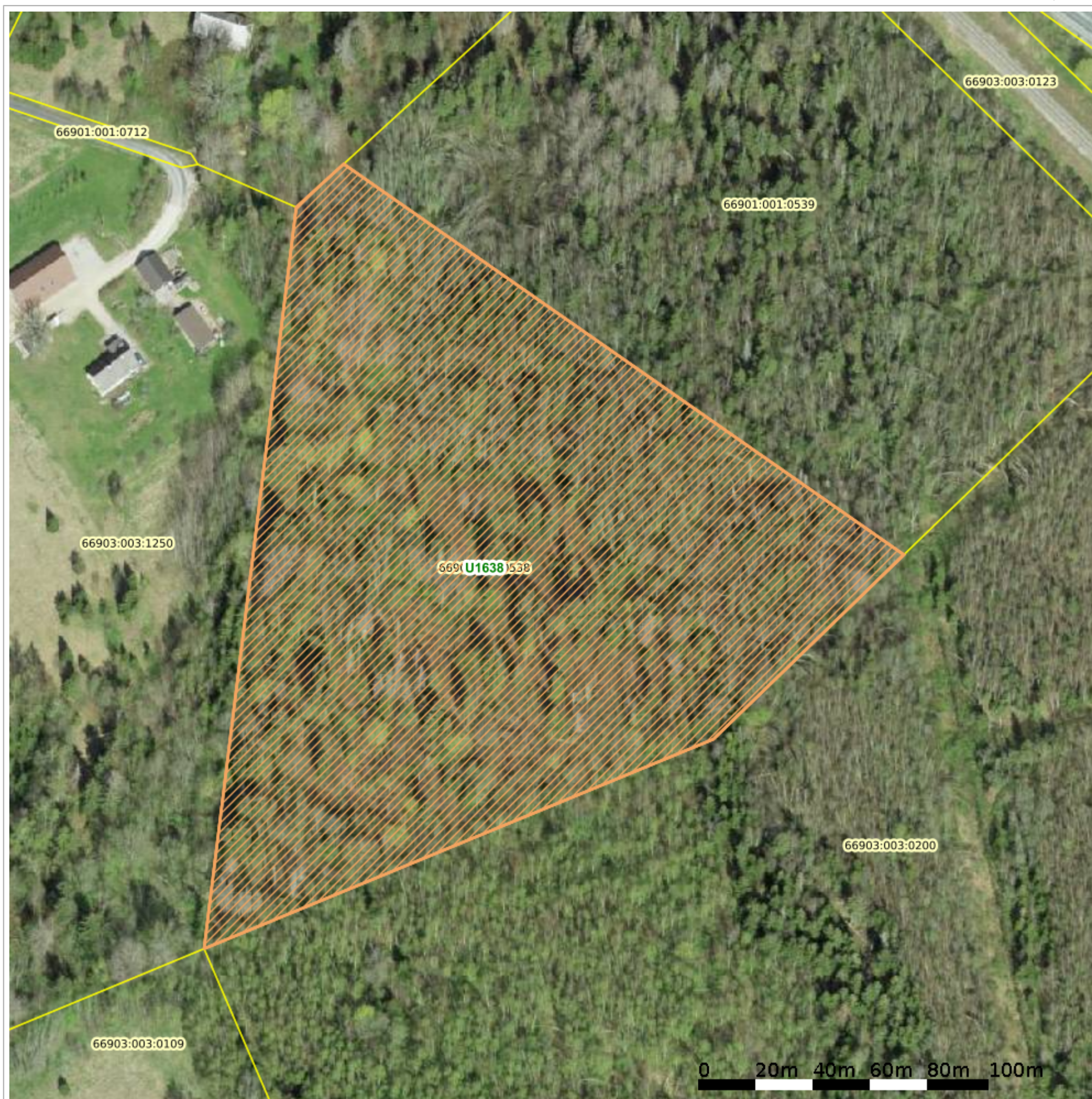


# Maakatastri kitsenduste kaardi väljavõte

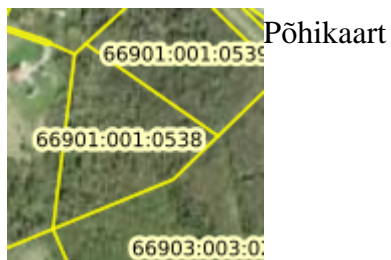
Kuupäev 30.10.2025

X = 6547191, Y = 547335



X = 6546816, Y = 546960

## Aluskaart



## Otsingu objekti andmed

Otsinguobjekt: Katastriüksus

Tunnus: 66901:001:0538

### Otsinguobjekti kitsenduste mõjuala (kma) andmed

Legend	Kitsenduste mõjuala nähtus	VID (kma)*	Nimetus	Ulatus (m <sup>2</sup> )	Seotud kitsendusi põhjustava objekti nähtus	Seotud VID (kpo)
	Uuringu ala	U1638/15291597	U1638	34321.41	Uuringu ala (geoloogiline)	U1638

\* VID (kma) - Kitsenduste mõjuala identifikaator

### Otsinguobjekti kitsenduste mõjuala (kma) ruumiliselt liidetud andmed

Legend	Kitsenduste mõjuala nähtus	Ulatus (m <sup>2</sup> )
	Uuringu ala	34321.41

### Otsinguobjekti kitsendusi põhjustava objekti (kpo) andmed

Legend	Kitsendusi põhjustava objekti nähtus	VID (kpo)*	Nimetus	Ulatus (m/m <sup>2</sup> )	Andmete haldaja	Andmed registreeritud	Õiguslikult kehtiv alates	Täpsusklass (m)
	Uuringu ala (geoloogiline)	U1638	Rapla- ja Pärnumaa maavarade teemaplan uuringuruum	34321.41	Maavarade register - EGT	18.08.2024	10.10.2024	5

\* VID (kpo) - Kitsendusi põhjustava objekti identifikaator