

Hoone registreerimiskaart

Põhinäitajad:

1. Tellija TARTU LV LINNAVARADE OSAKOND
2. Hoone asukoht : linn/vald..... TARTU
tänav/küla..... AARDLA
number..... 4
3. Ülevaatuse kuupäev: 02.03.2000.....
4. Hoone nimetus..... OIIO ELAMU
5. Korruste arv..... 1+KA
6. Hoone alune pind 205,2.....m²
7. Suletud netopind 440,2.....m²
8. Kasulik pind 440,2.....m²
9. Hoone maht 1665.....m³
10. Esmane kasutusluba
11. Korterite arv..... 9
12. Tubade arv 10
13. Eluruumide pind 188,3.....m²
14. Elämispind 156,4.....m²
15. Viimane kasutusluba

I Kasuliku pinna bilanss

elämispind (5) 156,4.....m ²
abiruumide pind (6) 31,9.....m ²
lahuspind (7)m ²
üldkasutatav pind (8) 251,9.....m ²
<u>mitteeluruumide pind (9)</u>m ²
kasulik pind kokku 440,2.....m ²

III Põhikonstruktsioonide tüübid

vundament 5320.....
kandekonstruktsioon 5260.....
vahelaed 8240.....
välissein 4130.....
katuse kate 5410.....
välisviimistlus 5530.....

IV Tehnovarustus
liftide arv ... 0

	külm vesi	soe vesi	kanalisatsioon	gaas
linnavõrk	X		X	
lokaalne				
puudub		X		X

Pesemisvõimalus	
vann-dušš	
saun	
vann-dušš, saun	
puudub	

Küttesüsteem	
Kaugküte	
keskküte oma katlamajast	
elektriküte	
ahjuküte	X
muu	
puudub	

Kütuseliik	
Masuut	
Petrool	
Gaas	
Tahke	X
Elekter	
Muu	
Puudub	

Elekter	
220 V	X
220/380 V	
Üle 1000 V	
220/380/üle1000V	
Muu	
Puudub	

V Korterite andmed

Number	3/5/6	4	2	1	11	10	9	8	7
Korrus	01	01	01	01	KA	KA	KA	KA	KA
Tubade arv	2	09	09	1	1	1	1	1	09
Eluruumide pind	42,2	11,7	25,3	25,3	29,3	14,1	9,6	19,5	11,3
Elamisipind	31,8	11,7	25,3	21,5	19,7	14,1	9,6	11,4	11,3
Rõdu(lodža)									
Kõetav maht									
Lahuspind									
Alal eksp.kõlbun.									
Külm vesi	X	X	X	X	X	X	X	X	X
Soe vesi									
Kanalisatsioon	X	X	X	X	X	X	X	X	X
Keskküte									
Gaas									
El.pliit									
Pesemisvõimalus	0	0	0	0	0	0	0	0	0
WC	2	2	2	2	2	2	2	2	2

Akti koostaja : S.KIER REG.NR. 24-0003187-8

Allkiri : 

Tõendan käesoleval ajal olevate andmete õigsust.

Hoone omanik :



RUUMIDE EKSPLIKATSIOON KOOPIA

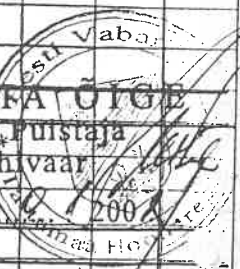
KORTERI A	RUUMI NR.	RUUMI NIMETUS	PINNA ARVESTAMISE AVALDIS	SULETUD NETOPIND					MÄRKUSED	
				KOKKLI	SELLEST					
					ELURUUMID	LAHUS-	ÜLD-	MITTE-		
				ELAMS-	ABI-	PIND	KASUTATAV	ELURUUMID		
	1	2	3	4	5	6	7	8	9	10
	1	KELDER	$17.25 \times 4.05 - 2(0.60 \times 0.95) - 0.80 \times 2.60 - 1.0$	65.6				65.6		
	2	KORIDOR	17.25×1.35	23.3				23.3		
	3	KELDER	$14.80 \times 4.15 - 0.60 \times 0.95 - 0.60 \times 0.70 - 1.1$	59.3				59.3		
	4	TREPIRUUM	2.20×4.15	9.1				9.1		
			KELDER KOKKU:	157.3				157.3		
3/5	5	KOOK	$2.10 \times 4.22 - 0.58 \times 0.96$	8.3		8.3				
	6	TUBA	$6.52 \times 4.20 - 1.00 \times 0.59 - 3.14 \times 0.40^2$	26.3	26.3					
			KORTER NR. 3/5/6 KOKKU:	34.6	26.3	8.3				
	7	KOOK-TUBA	$3.80 \times 4.22 - 1.10 \times 0.34 - 0.88 \times 0.03 - 0.95 \times 0.63$	11.7	11.7					
	8	KOOK	$2.83 \times 4.23 - 0.93 \times 1.72 - 1.15 \times 0.08 - 1.04 \times 0.62$	9.6				9.6		
	9	TREPIRUUM	2.20×4.18	9.3				9.3		
	10	TUULEKODA	1.44×0.85	1.2				1.2		
	11	KORIDOR	15.0×1.53	23.0				23.0		
	12	TUULEKODA	1.47×0.85	1.2				1.2		
5/6	13	KOOK-TUBA	$2.08 \times 2.86 - 0.88 \times 0.55$	5.5	5.5					
	14	VAHERUUM	1.05×0.95	0.8		0.8				
	15	SAHVER	1.05×1.21	1.3		1.3				
			KORTER NR. 3/5/6 KOKKU:	7.6	5.5	2.1				
2	16	KOOK-TUBA	$6.63 \times 4.05 - 1.71 \times 0.91 - 0.26 \times 0.17$	25.3	25.3					
	17	TUBA	$5.46 \times 4.10 - 0.60 \times 0.80 - 0.70 \times 0.64$	21.5	21.5					
	19	KOOK	2.80×1.36	3.8		3.8				
			KORTER NR. 1 KOKKU:	25.3	21.5	3.8				
	18	VAHERUUM	1.20×1.34	1.6				1.6		
	20	TUALET	$1.20 \times 2.82 - 1.32 \times 0.10$	3.3				3.3		
	21	WC	1.20×1.16	1.4				1.4		
			PÕHIKORRUS KOKKU:	155.1	90.3	14.2		50.6		
11	22	KOOK	$3.88 \times 2.83 - 0.89 \times 0.53 - 0.41 \times 1.08 - 0.63 \times 0.60 - 2.20 \times 0.05$	9.6		9.6				
	23	TUBA	$5.66 \times 2.82 + 2(2.02 \times 0.90) - 0.59 \times 0.19 - 0.65 \times 0.77 + 0.40 \times 1.80$	19.7	19.7					
			KORTER NR. 11 KOKKU:	29.3	19.7	9.6				
10	26	TUBA	$4.62 \times 2.83 + 2.02 \times 0.86 - 1.01 \times 0.58 - 0.60 \times 0.80 + 0.40 \times 0.80$	14.1	14.1					

KOOPIA OIG
Piret Puustaja
arhitekt
M. O. 3. 2002
Tartu maakond

RUUMIDE EKSPLIKATSIOON

KOOL

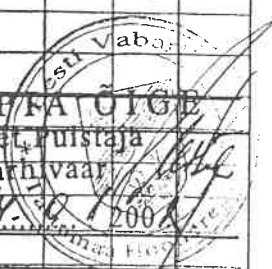
1	2	3	4	5	6	7	8	9
27	TREPIRUUM	$2.23 \times 4.16 + 2.88 \times 1.56$	13.8				13.8	
28	KORIDOR	14.95×1.57	23.5				23.5	
29	TUBA	$3.90 \times 2.70 - 0.59 \times 0.64 - 0.60 \times 0.80 - 0.05 \times 2.10$	9.6	9.6				
30	KÖÖK	$2.59 \times 2.69 + 0.88 \times 2.02 - 0.60 \times 0.80 - 0.20 \times 0.60$	8.1		8.1			
30A	TUBA	$3.58 \times 2.69 + 0.88 \times 2.02$	11.4	11.4				
KORTER NR. 8 KOKKU:			29.1	21.0	8.1			
31	KÖÖKTUBA	$3.98 \times 2.70 + 2.02 \times 0.88 - 1.62 \times 0.70 - 0.05 \times 2.00$	19.5	11.4				
			11.3	11.3				
32	KÖÖK	$2.80 \times 1.95 - 0.87 \times 0.57 - 1.62 \times 0.07$	4.9				4.9	
33	SAHVER	0.60×0.80	0.5				0.5	
34	—	0.60×0.80	0.5				0.5	
35	KÄIMLA	0.96×0.80	0.8				0.8	
KATUSEKORRUS KOKKU:			137.4	25.7	17.7		44.0	
ELAMU AARDLA TN. 4 KOKKU:			447.8	166.0	31.9		251.9	
1	KELDER	$17.05 \times 4.00 - 2(0.95 \times 0.55) - 0.80 \times 2.50 - 1.0$	64.2				64.2	
2	KORIDOR	17.05×1.50	25.6				25.6	
3	KELDER	$14.55 \times 4.00 - 0.95 \times 0.55 - 0.70 \times 0.55 - 1.0$	56.3				56.3	
4	TREPIRUUM	2.25×4.00	9.0				9.0	
KELDRIKORRUS KOKKU:			155.1				155.1	
5	KÖÖK-TUBA	$2.43 \times 4.01 - 0.10 \times 0.36 - 0.62 \times 0.80 - 0.44 \times 0.58$	9.0	9.0				
6	—	$5.90 \times 4.00 - 0.51 \times 0.90 - 1.23 \times 0.94 - 2.50 \times 0.05 + 0.40 \times 2.00$	22.7	22.7				
KORTER NR. 5 KOKKU:			31.7	31.7				
9	TAMBUR	$\frac{1}{2}(1.06 + 0.36) \times 0.92$	0.7				0.7	
10	KAYPLUS	$4.02 \times 5.48 + 0.40 \times 2.00 - 0.70 \times 0.54 - \frac{1}{2}(0.9 \times 1.3)$	21.9				21.9	
KAYPLUS KOKKU:			22.6				22.6	
11	TREPIRUUM	2.25×4.03	9.1				9.1	
12	TUULEKODA	1.47×0.90	1.3				1.3	
13	KORIDOR	1.47×14.76	21.7				21.7	
14	TUULEKODA	1.47×0.90	1.3				1.3	
15	KÖÖK	4.80×2.08	8.3	8.3				
18	TUBA	$6.37 \times 4.02 + 0.42 \times 1.90 - 0.92 + 0.57 - 0.94 + 1.15$	24.8	24.8				
KORTER NR. 2 KOKKU:			33.1	24.8				
21	TUBA	$5.13 \times 4.00 + 0.42 \times 1.90 - 0.64 \times 0.79 - 0.80 \times 0.90$	20.1	20.1				
22	KÖÖK	$3.80 \times 1.38 - 0.25 \times 0.15$	3.8	3.8				
KORTER NR. 1 KOKKU:			23.9	20.1	3.8			
23	ESIK	1.30×0.95	1.2				1.2	
24	TUALETT	$1.17 \times 2.87 - 1.12 \times 0.03$	3.3				3.3	
25	WC	1.17×1.06	1.2				1.2	



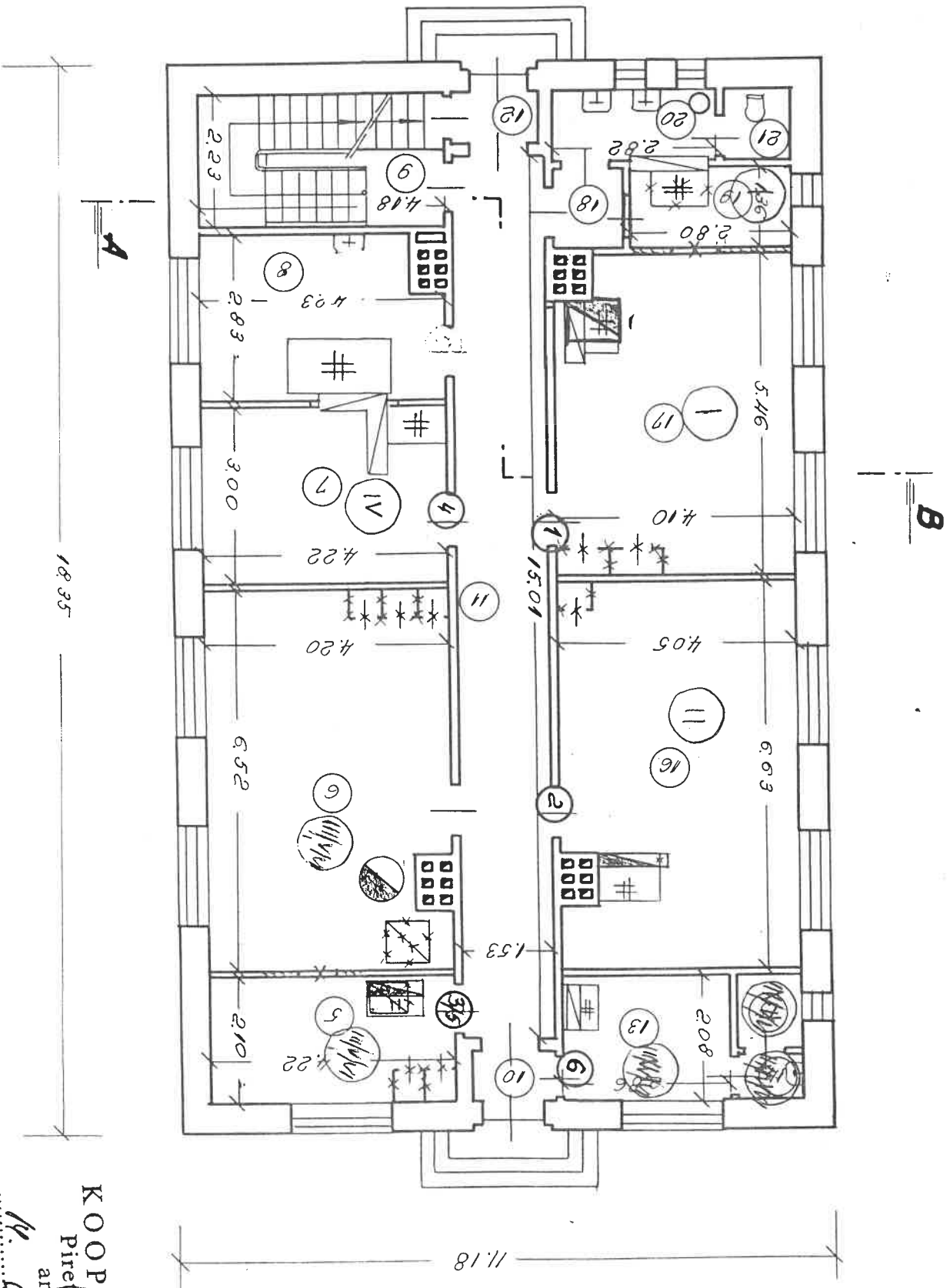
RUUMIDE EKSPLIKATSIOON

KOO.

1	2	3	4	5	6	7	8	9	10
27	TREPIRUUM	$2.23 \times 4.16 + 2.88 \times 1.56$	13.8				13.8		
28	KORIDOR	14.95×1.57	23.5				23.5		
29	TUBA	$3.90 \times 2.70 - 0.59 \times 0.64 - 0.60 \times 0.80 - 0.05 \times 2.10$	9.6	9.6					
30	KÖÖK	$2.59 \times 2.69 + 0.88 \times 2.02 - 0.60 \times 0.80 - 0.20 \times 0.60$	8.1		8.1				
30A	TUBA	$3.58 \times 2.69 + 0.88 \times 2.02$	11.4	11.4					
		KORTER NR. 8 KOKKU:	29.1	21.0	8.1				
31	KÖÖKTUBA	$3.98 \times 2.70 + 2.02 \times 0.88 - 1.62 \times 0.70 - 0.05 \times 2.00$	19.5	11.4					
			11.3	11.3					
32	KÖÖK	$2.80 \times 1.95 - 0.87 \times 0.57 - 1.62 \times 0.07$	4.9				4.9		
33	SAHVER	0.60×0.80	0.5				0.5		
34	—	0.60×0.80	0.5				0.5		
35	KÄIMLA	0.96×0.80	0.8				0.8		
		KATUSEKORRUS KOKKU:	137.4	75.7	17.7		44.0		
			127.8	66.4					
		ELAMU AARDLA TN. 4 KOKKU:	447.8	166.0	31.9		251.9		
			440.2	156.4					
1	KELDER	$17.05 \times 4.00 - 2(0.95 \times 0.55) - 0.80 \times 2.50 - 1.0$	64.2				64.2		
2	KORIDOR	17.05×1.50	25.6				25.6		
3	KELDER	$14.55 \times 4.00 - 0.95 \times 0.55 - 0.70 \times 0.55 - 1.0$	56.3				56.3		
4	TREPIRUUM	2.25×4.00	9.0				9.0		
		KELDRIKORRUS KOKKU:	155.1				155.1		
5	KÖÖK-TUBA	$2.43 \times 4.01 - 0.10 \times 0.36 - 0.62 \times 0.80 - 0.44 \times 0.58$	9.0	9.0					
6	—	$5.90 \times 4.00 - 0.54 \times 0.90 - 1.23 \times 0.94 - 2.50 \times 0.05 + 0.40 \times 2.00$	22.7	22.7					
		KORTER NR. 5 KOKKU:	31.7	31.7					
9	TAMBUR	$\frac{1}{2}(1.06 + 0.36) \times 0.92$	0.7				0.7		
10	KAUPLUS	$4.02 \times 5.48 + 0.40 \times 2.00 - 0.70 \times 0.54 - \frac{1}{2}(0.9 \times 1.3)$	21.9				21.9		
		KAUPLUS KOKKU:	22.6				22.6		
11	TREPIRUUM	2.25×4.03	9.1				9.1		
12	TUULEKODA	1.47×0.90	1.3				1.3		
13	KORIDOR	1.47×14.76	21.7				21.7		
14	TUULEKODA	1.47×0.90	1.3				1.3		
15	KÖÖK	4.90×2.08	8.3		8.3				
18	TUBA	$6.37 \times 4.02 + 0.42 \times 1.90 - 0.92 \times 0.57 - 0.94 \times 1.15$	24.8	24.8					
		KORTER NR. 2 KOKKU:	33.1	24.8					
21	TUBA	$5.13 \times 4.00 + 0.42 \times 1.90 - 0.64 \times 0.79 - 0.80 \times 0.90$	20.1	20.1					
22	KÖÖK	$3.00 \times 1.28 - 0.25 \times 0.15$	3.8		3.8				
		KORTER NR. 1 KOKKU:	23.9	20.1	3.8				
23	ESIK	1.30×0.95	1.2				1.2		
24	TUALETT	$1.17 \times 2.87 - 1.12 \times 0.03$	3.3				3.3		
25	WC	1.17×1.06	1.2				1.2		

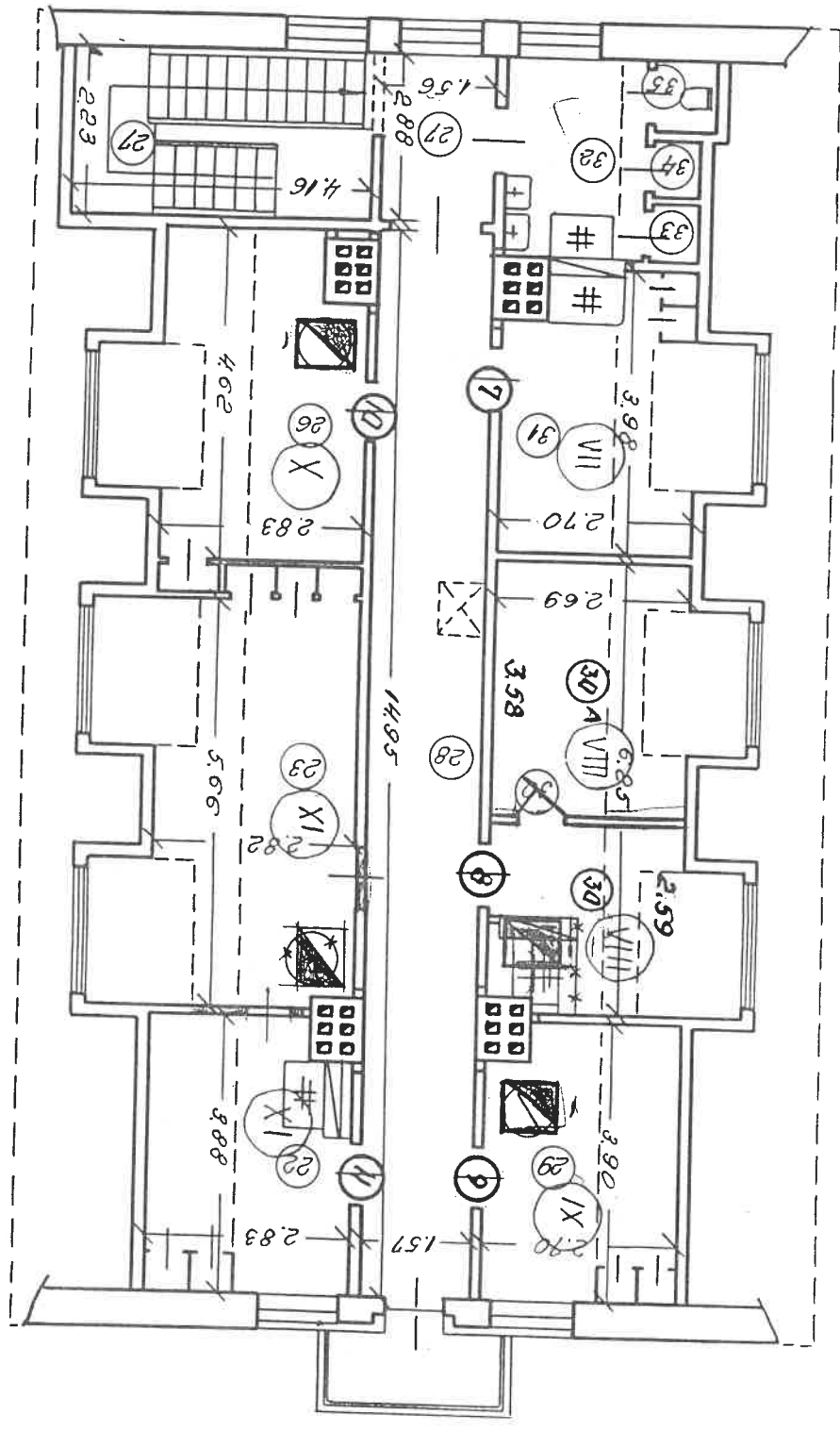


ESIMENE KORRUS



KOOP / A
 Piret Puustaja
 arhiivaar
 14. 0000
 Eesti Vabariik

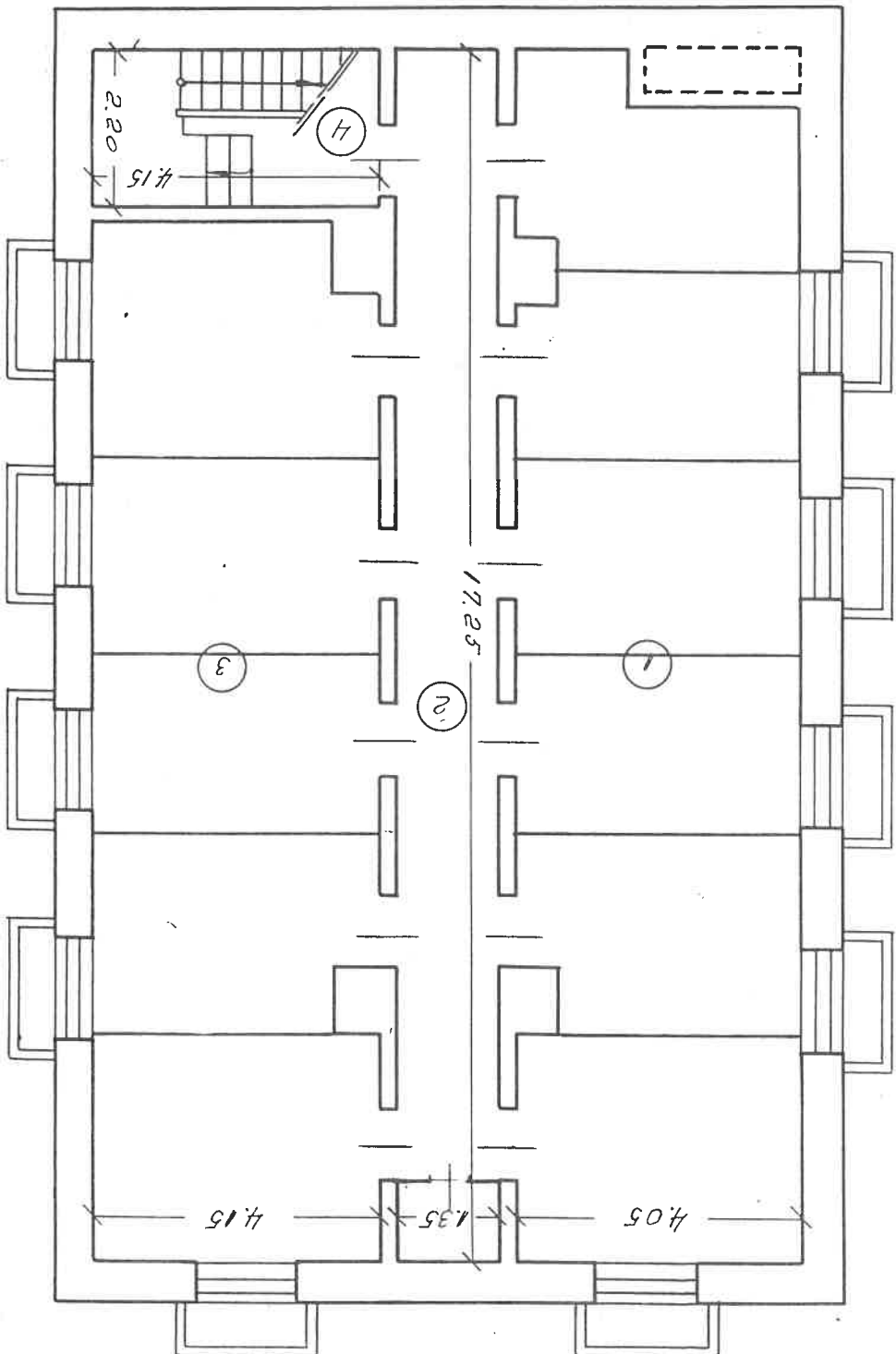
KATUSEKORRUS



KOOPIA
 Piret Puustal
 arhitekt
 2004

KOOPERATIIVSE EL VABASTAMISE
 HOONEREGISTER

KELDRIKORRUS



KOOPMA ÜHISKONN

Piret Puustaja
ahvihaar

