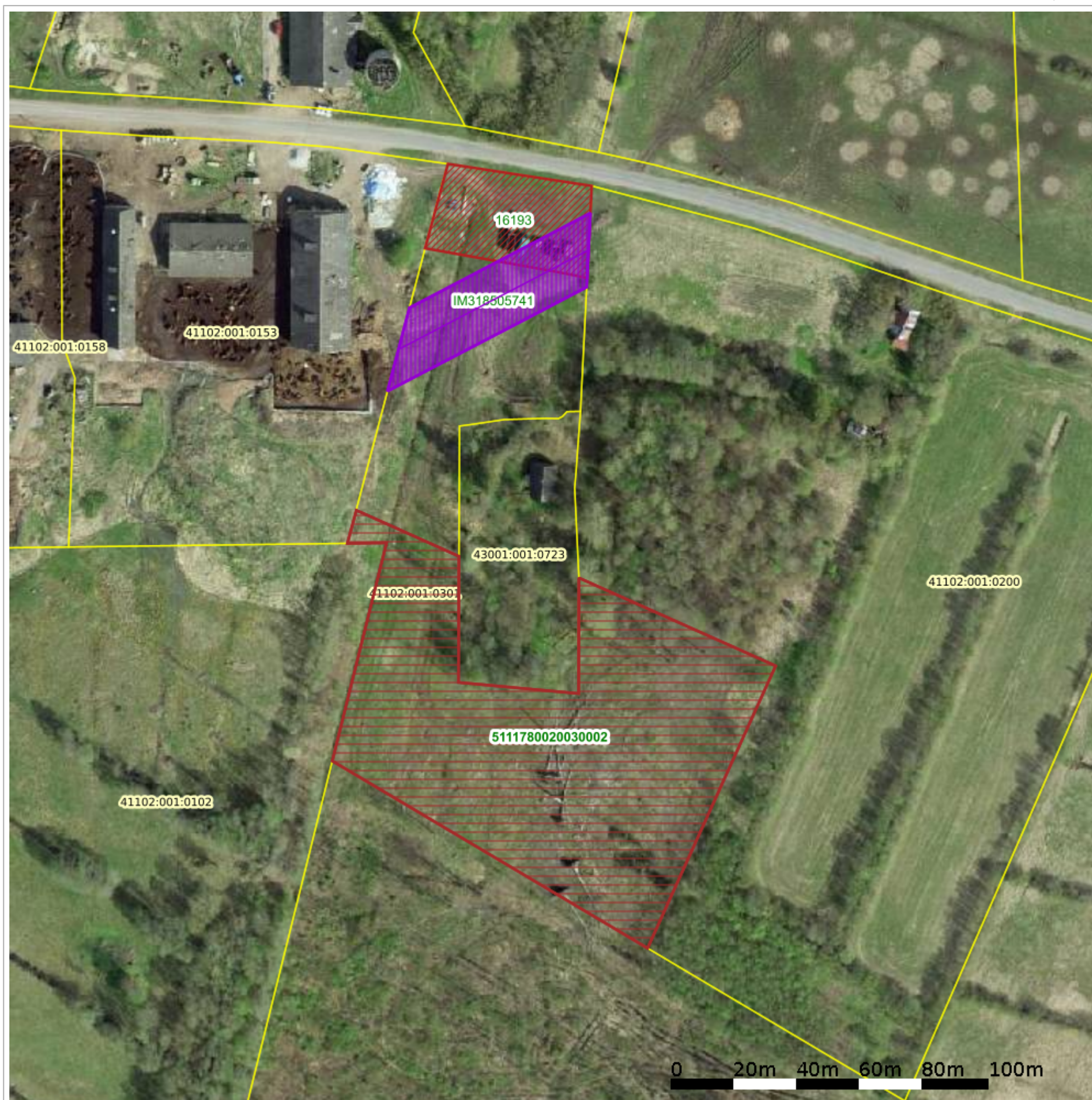


# Maakatastri kitsenduste kaardi väljavõte

Kuupäev 17.04.2025

X = 6510418, Y = 492498



X = 6510077, Y = 492157

## Aluskaart






## Otsingu objekti andmed

Otsinguobjekt: Katastriüksus




Tunnus: 41102:001:0301

## Otsinguobjekti kitsenduste mõjuala (kma) andmed



Legend	Kitsenduste mõjuala nähtus	VID (kma)*	Nimetus	Ulatus (m2)	Seotud kitsendusi põhjustava objekti nähtus	Seotud VID (kpo)
	Avalikult kasutatava tee kaitsevöönd	16193/7314118	16193	1359.42	Maantee	16193
	Elektripaigaldise kaitsevöönd	IM318505741 /12918230	IM318505741	1345.44	Elektriõhuliin 1-20 kV (Keskpingeliin)	IM318505741
	Maaparandushoiu-ala	5111780020030002 /14607205	5111780020030002	9282.03	Maaparandussüsteemi maa-ala	5111780020030002

\* VID (kma) - Kitsenduste mõjuala identifikaator

## Otsinguobjekti kitsenduste mõjuala (kma) ruumiliselt liidetud andmed

Legend	Kitsenduste mõjuala nähtus	Ulatus (m2)
	Avalikult kasutatava tee kaitsevöönd	1359.42
	Elektripaigaldise kaitsevöönd	1345.44
	Maaparandushoiu-ala	9282.03

## Otsinguobjekti kitsendusi põhjustava objekti (kpo) andmed

Legend	Kitsendusi põhjustava objekti nähtus	VID (kpo)*	Nimetus	Ulatus (m/m2)	Andmete haldaja	Andmed registreeritud	Õiguslikult kehtiv alates	Täpsus-klass (m)
	Maantee	16193	Lihula - Kloostri - Kirbla	0	Transpordiamet	20.12.2022	03.11.2021	4
	Elektriõhuliin 1-20 kV (Keskpingeliin)	IM318505741	ACSR 85/14	67.27	IMATRA ELEKTER AS		07.09.2023	1
	Maaparandussüsteemi maa-ala	5111780020030002	Pagasi	9282.03	Maaparandussüsteemide register - MaRu	23.08.2021	31.03.2021	4

---

\* VID (kpo) - Kitsendusi põhjustava objekti identifikaator