

ELVA RAJONIS, ETSASTE KÜLANÕUKOGUS ASUVA LAGUJA ALGKOOLI

# PLAAN

1:100

MAJAVALDUSE KOOSSEIS: 1-ÜHEKORRUSELINE KATUSEKORRUSEGA KOOLIMAJA (PUIT); 2-KUUR;  
3-TALL-KÜÜN; 4-KELDER; 5-SAUN; 6-KAEV;

MAJAVALDUSE VALDAJA: ELVA RAJOOINI TSN TK HARIDUSOSAKOND

MAJAVALDUSE VALDAJA ALLKIRI JA KUUPÄEV:

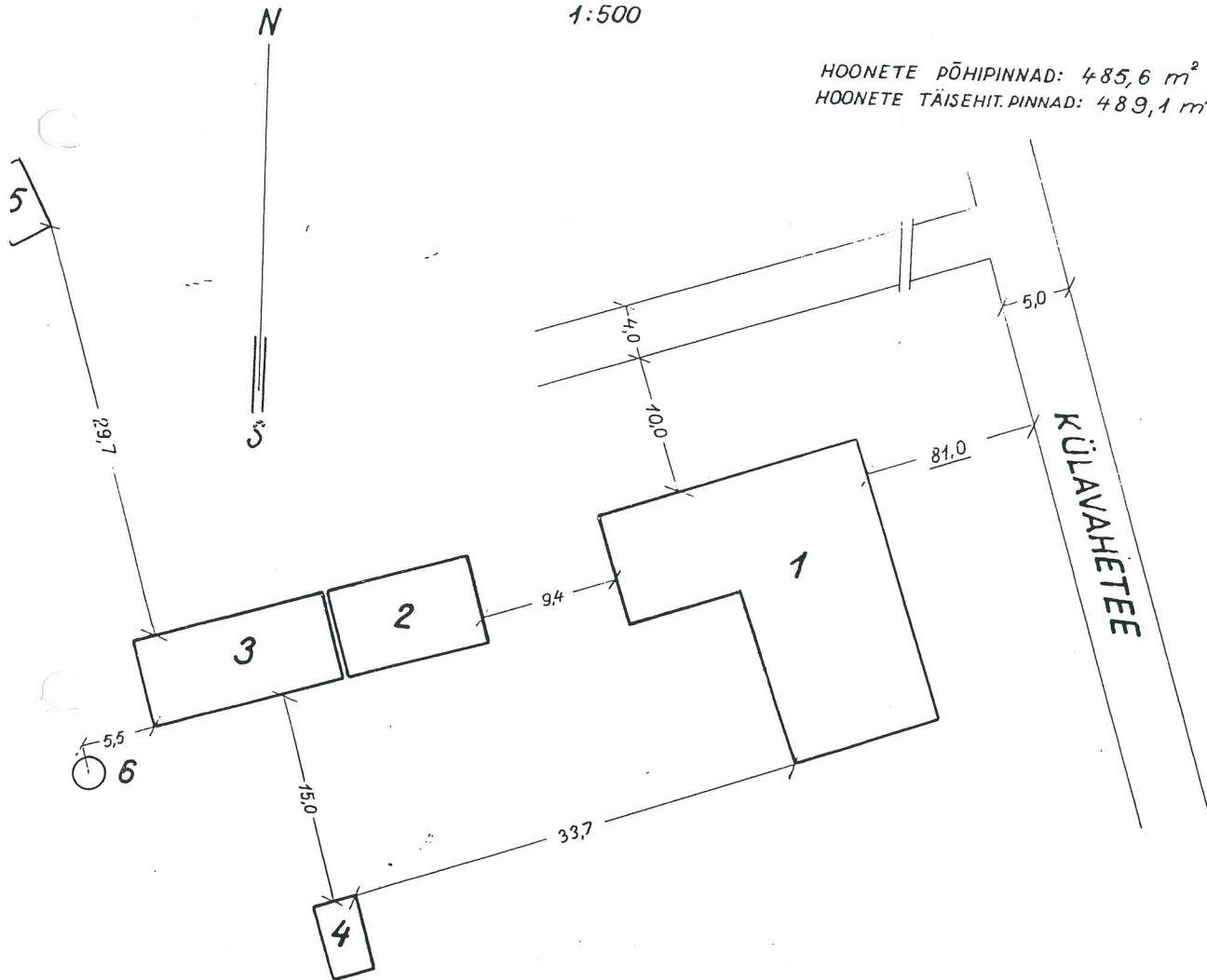
TARTUS, „ ”

1951. a.

## ASENDIPLAAN

1:500

HOONETE PÕHIPINNAD: 485,6 m<sup>2</sup>  
HOONETE TÄISEHIT. PINNAD: 489,1 m<sup>2</sup>



MÕÖT 1:100: 1 0 1 2 3 4 5 6 7 8 9 10 m

MÕÖT 1:500: 10 0 10 20 30 40 50 m

## RUUMIDE EKSPLIKATSIOON:

JRK. Nr.	RUUMI NIMETUS	PINNA KORRUTISAVALDIS	PÖRANDAPINNAD m <sup>2</sup>				MÄRKMED
			ELAMIS	MELAMIS	KASULIK	K.RUUMID	
1	KELDER	5,45 x 2,59	—	—	—	14,1	
2	ESIK	2,32 x 1,16	—	—	2,7	—	
3	TREPIKODA	4,06 x 2,32	—	—	—	9,4	
4	ESIK	11,43 x 2,73 - 3/4 (0,16 x 0,60)	—	—	31,4	—	
5	KLASSIRUUM	5,41 x 7,60 - 1,25 x 1,83	—	38,8	38,8	—	
6	"	5,39 x $\frac{8,26+8,22}{2}$ - 1,09 x 1,20	—	43,2	43,2	—	
7	TUBA	3,92 x 4,64 - 0,90 x 0,68	17,6	—	17,6	—	
8	"	3,51 x 4,62 - 0,42 x 0,88 - 0,55 x 0,95 - 1,27 x 0,08	15,2	—	15,2	—	
9	"	2,65 x 2,50 - 0,10 x 1,38	6,5	—	6,5	—	
10	KÖÖK	2,64 x 2,0 - 0,72 x 1,42	—	—	4,3	—	
11	ESIK	3,14 x 1,86	—	—	5,8	—	
12	SHV.	1,46 x 0,84	—	—	1,2	—	
13	VK	1,45 x 0,90	—	—	1,3	—	
14	TREPIKODA	4,74 x 2,24	—	—	—	10,6	
15	RUUM	3,46 x 2,45 - (0,40 x 0,26) 1/2	—	—	8,4	—	
16	VK	1,78 x 2,15	—	—	3,8	—	
17	RUUM	1,78 x 0,97	—	—	1,7	—	
18	ESIK	2,97 x 1,46 - 0,05 x 0,69	—	—	4,3	—	
19	VK	1,96 x 2,48 - 0,36 x 0,70 - 0,12 x 1,10	—	—	4,5	—	
20	KANTSELEI	3,64 x 2,97 - 1,03 x 1,12 + $\frac{0,61 x 0,75}{2}$	—	9,9	9,9	—	
21	KLASSIRUUM	4,38 x 7,93 - 1,10 x 0,70	—	34,0	34,0	—	
ESIMENE KORRUS KOKKU:			39,3	125,9	234,6	20,0	
22	TREPIKODA	4,48 x 2,36	—	—	—	10,6	
23	ESIK	3,88 x 1,45	—	—	5,6	—	
24	TUBA	4,48, 2,77 - 0,09 x 2,00 - 0,81 x 1,10	11,3	—	11,3	—	
25	KÖÖK	5,48 x 5,03 - 1,16 x 0,97	—	—	26,4	—	
26	SHV	2,40 x 1,46	—	—	3,5	—	
27	ESIK	4,79 x 1,31	—	—	6,3	—	
28	RUUM	2,42 x 1,95	—	—	4,7	—	
29	VK	1,56 x 1,03	—	—	1,6	—	
30	SHV	1,06 x 0,73	—	—	0,8	—	
31	PUNANURK	8,34 x 3,61 + 3,97 x 1,17 - 1,06 x 0,72 - 1,27 x 0,90	—	32,8	32,8	—	
32	TREPIKODA	4,66 x 2,29	—	—	—	10,7	
33	ESIK	2,53 x 2,17	—	—	5,5	—	
34	VK	0,91 x 1,20	—	—	1,1	—	
35	SHV.	2,03 x 1,20	—	—	2,4	—	
36	KÖÖK	4,34 x 2,54 - 1,04 x 0,71 - 0,10 x 0,08 - 0,38 x 0,68	—	—	10,0	—	
37	TUBA	3,57 x 5,61 - 1,09 x 0,73 - 0,56 x 0,14	19,2	—	19,2	—	
38	RAAMATUKOBU	7,60 x 5,06 + 1,11 x 2,0 - 3,17 x 1,55 - 0,84 x 1,12	—	30,4	30,4	—	
39	VK	0,98 x 1,90 - 0,30 x 0,65 + 0,10 x 0,15	—	—	1,7	—	
0	RUUM	3,36 x 2,48	—	—	8,3	—	
KATUSEKORRUS KOKKU:			30,5	63,2	171,6	21,3	
KOOLIMAJA KOKKU:			69,8	189,1	406,2	55,4	

## HOONETE EKSPLIKATSIOON:

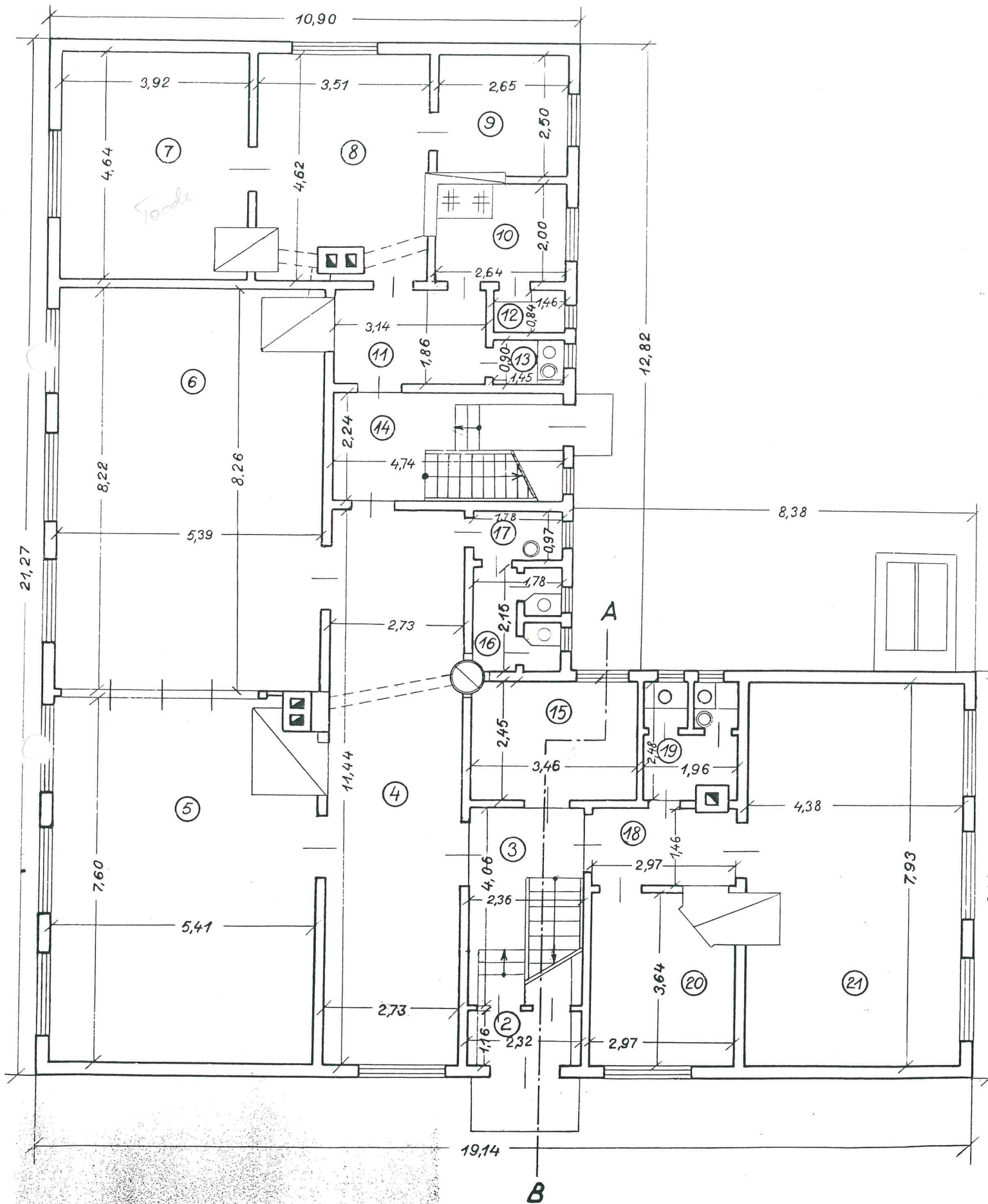
Nr. ASENDI- PLAANIL	HOONE NIMETUS	PÕHIPIND m <sup>2</sup>	TÄISEH.PIND m <sup>2</sup>	MAHT m <sup>3</sup>	MÄRKMED
1	KOOLIMAJA	302,2	305,7	1873	
2	KUUR	59	59	184	
3	TALL-KUUR	88,5	88,5	230	
4	KELDER	18,4	18,4	26	
5	SAUN	17,5	17,5	40	
KOKKU:		485,6	489,1	2353	

MAJAVALDUSE MÕÖTNUD JA MÕÖTMISE  
ANDMEIL PLAANI JOONESTANUD:

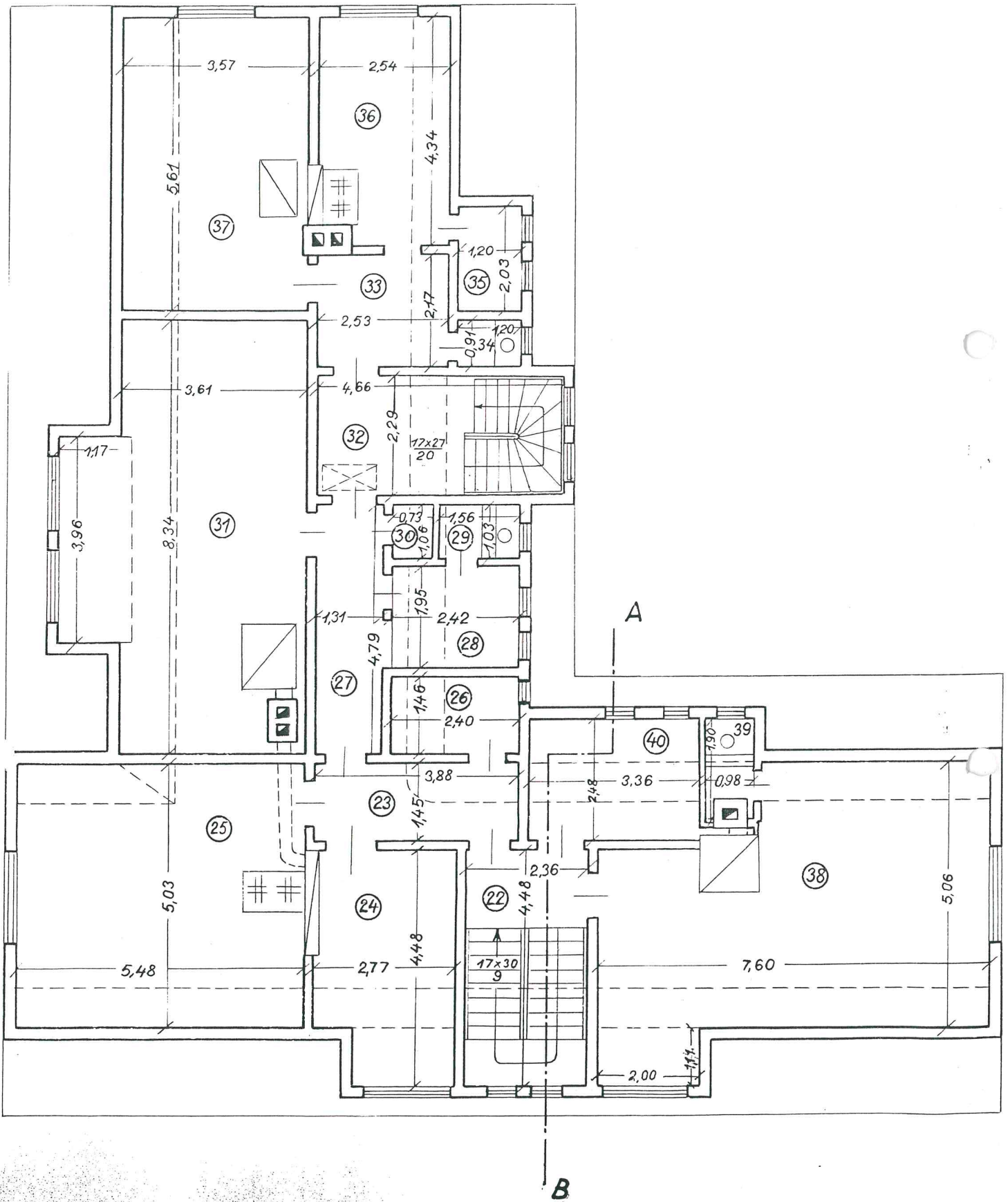
*G. Rajasaar* AUGUST 1951. a.  
(G. RAJASAAR)

KONTROLLINUD: *K. Kivi* 20. 08. 1951. a.  
(K. KIVI.)

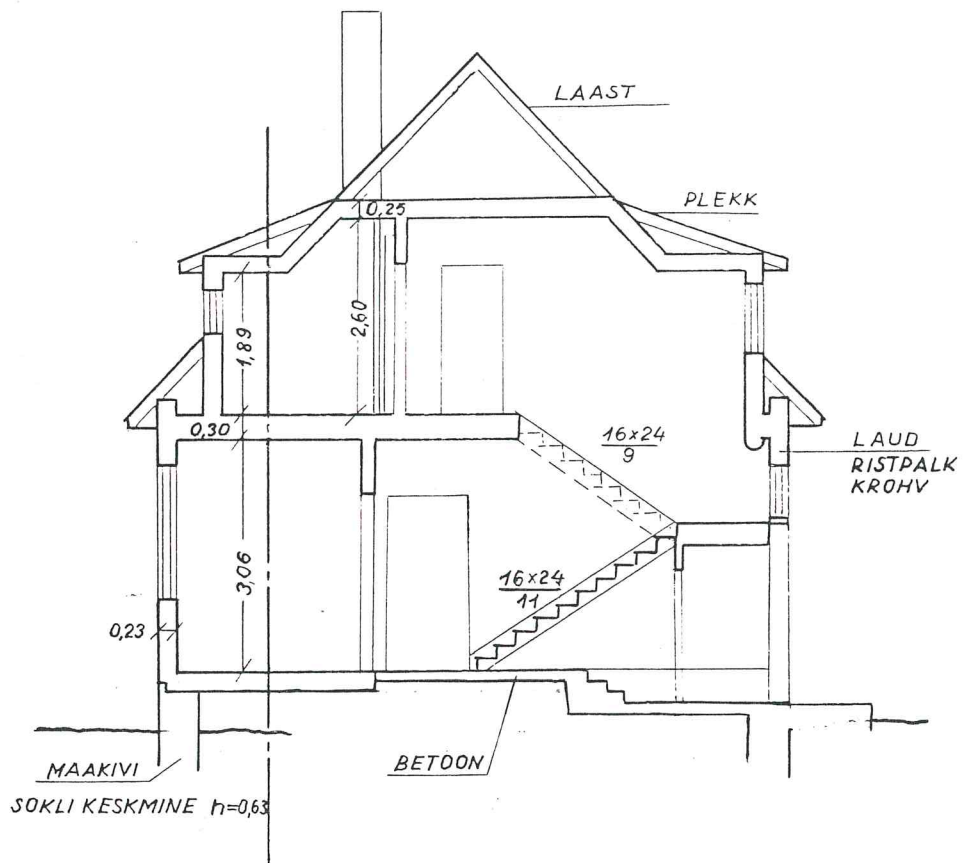
# ESIMENE KORRUS



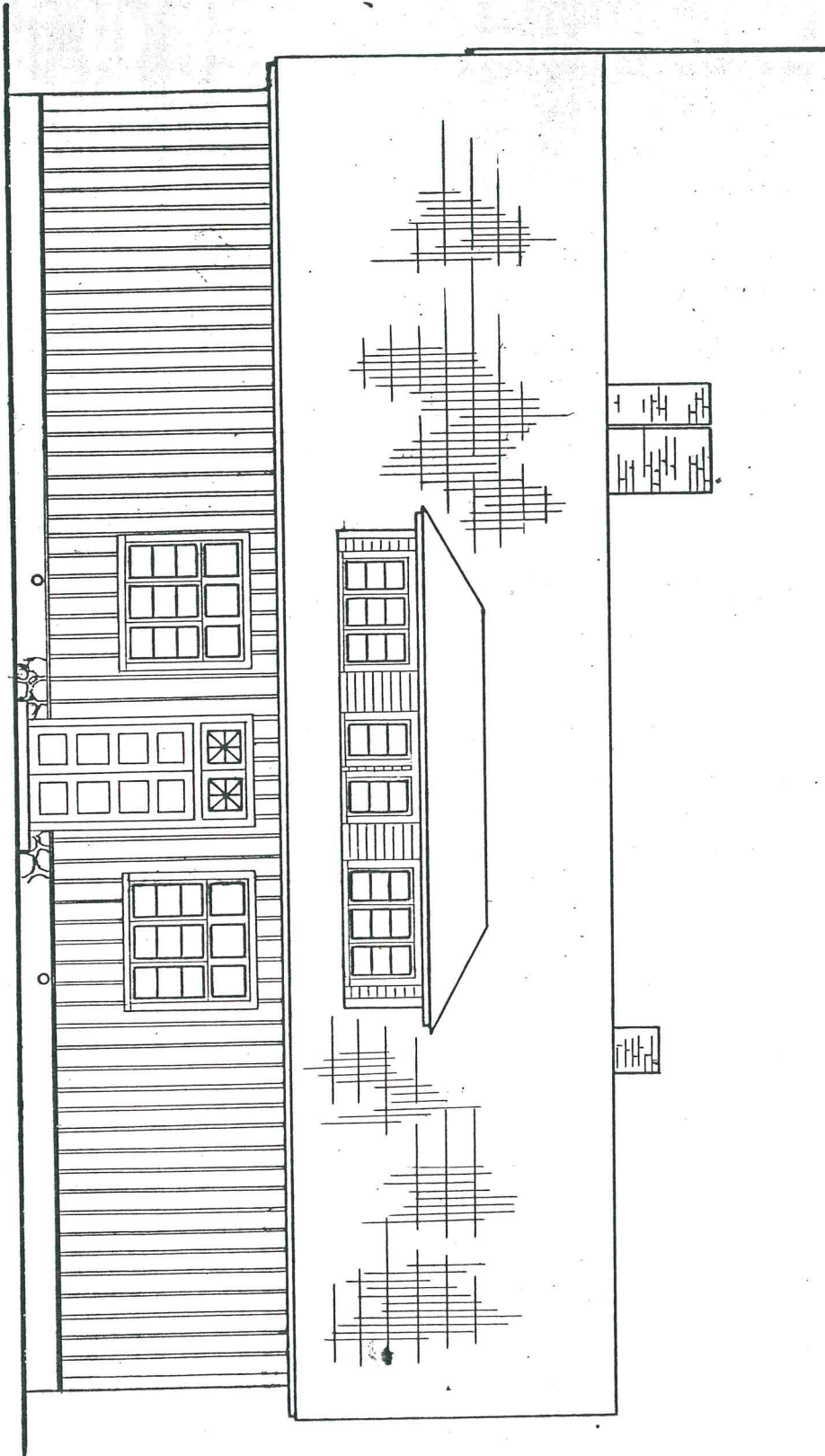
# KATUSEKORRUS

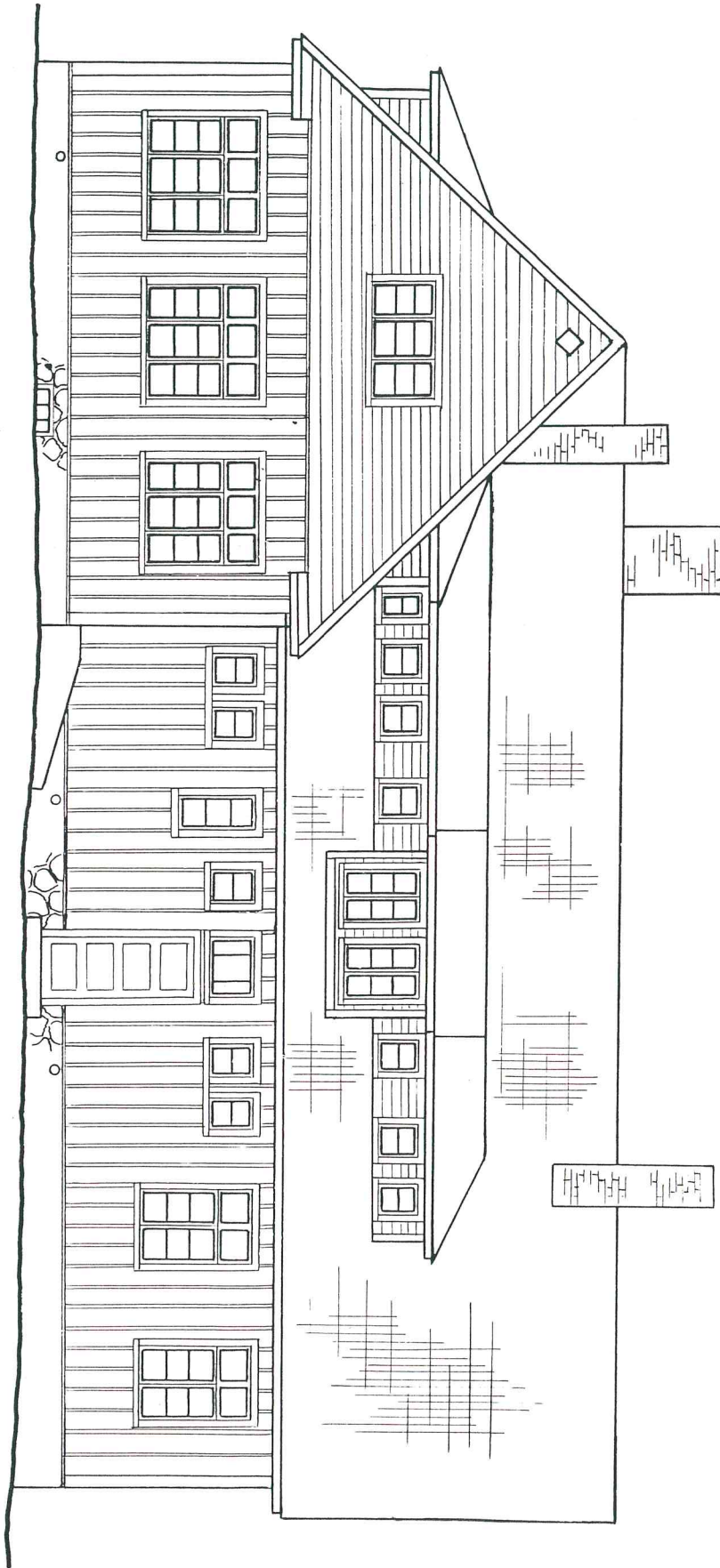


# LÕIGE AB

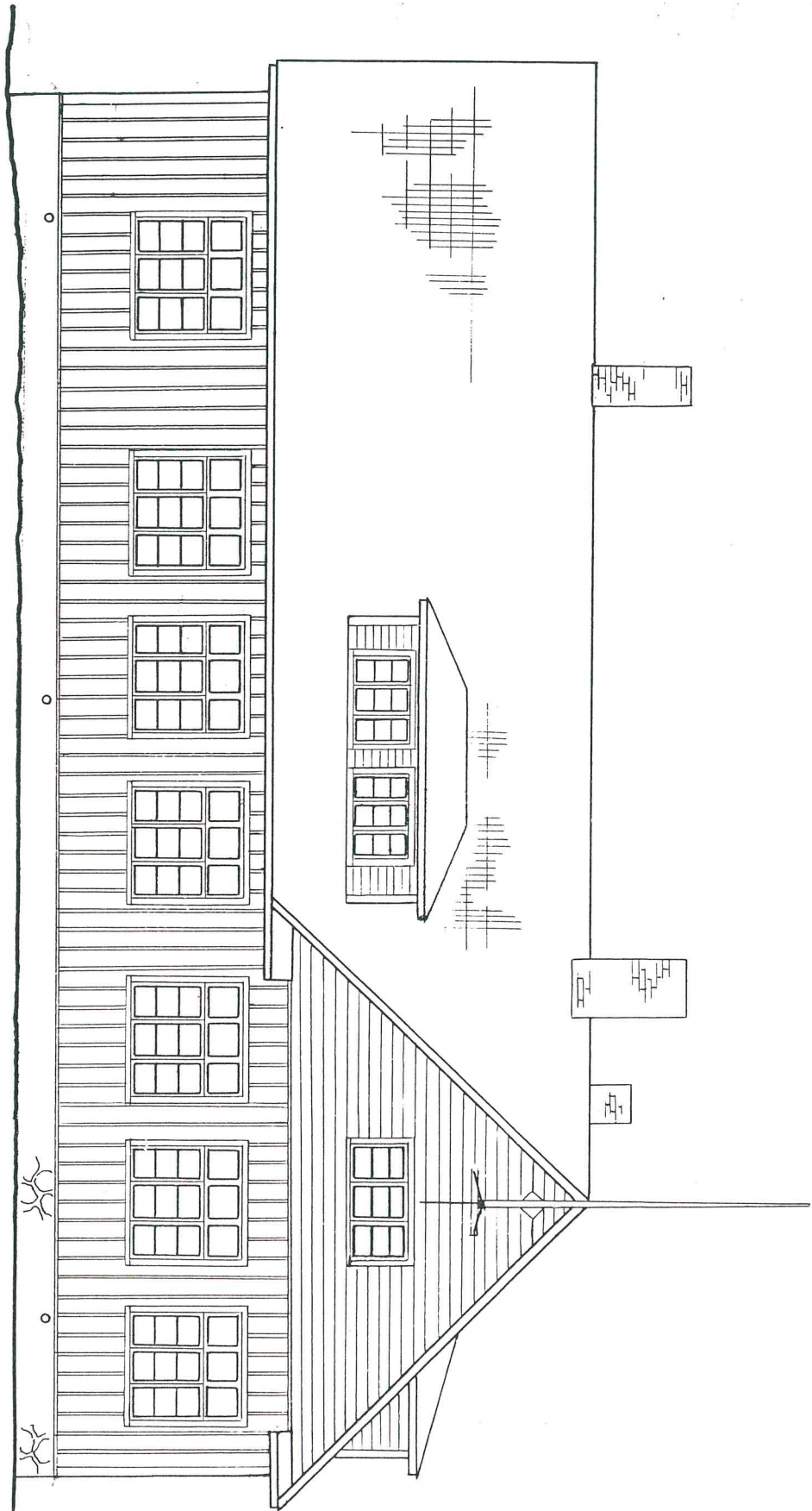


EESTVADE





VAADE KULAVAAHEIHELLI





# KELDER

