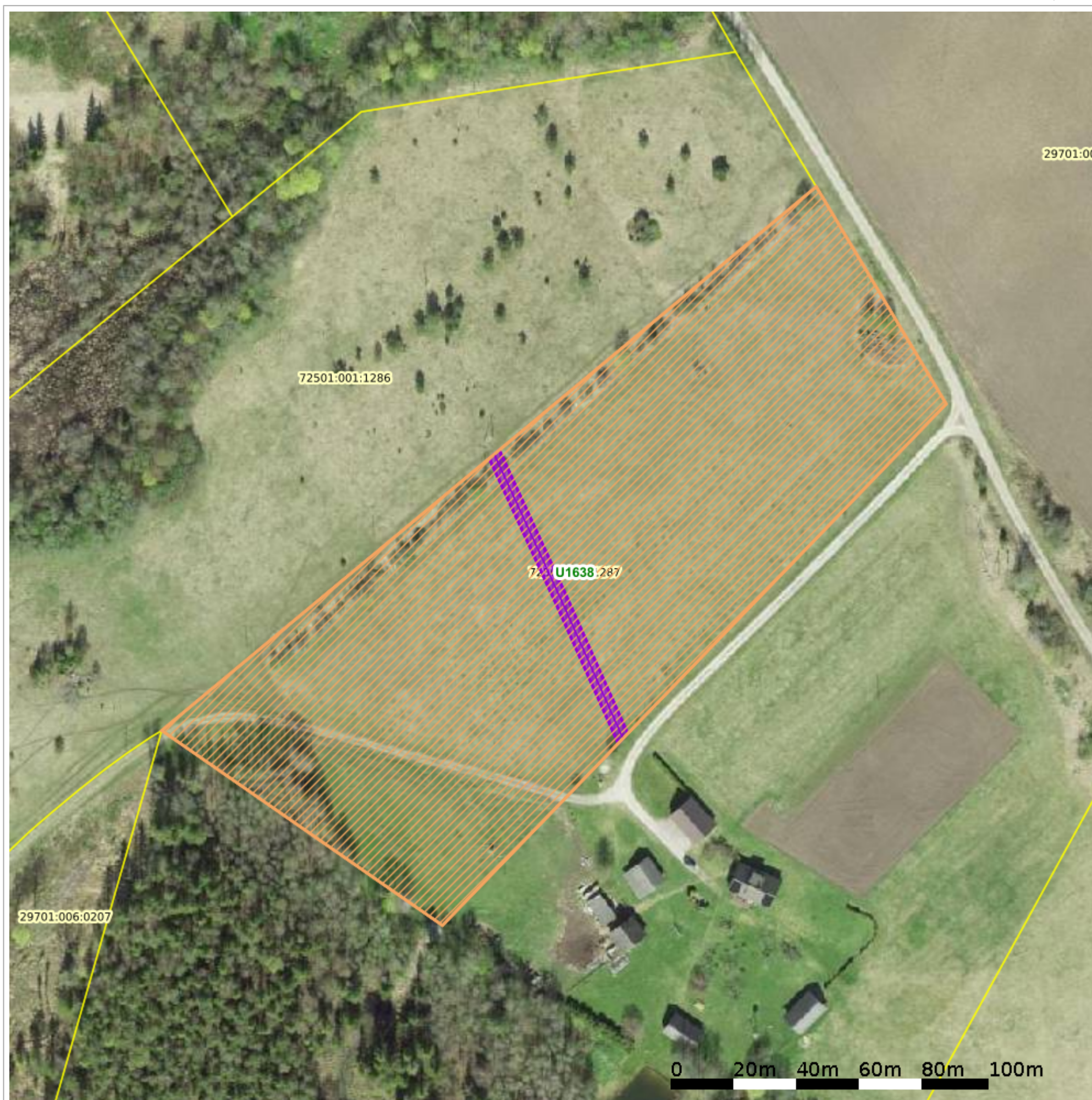


Maakatastri kitsenduste kaardi väljavõte

Kuupäev 30.10.2025

X = 6552803, Y = 526350

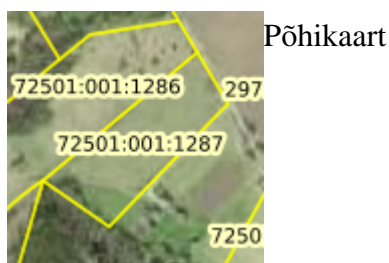


X = 6552460, Y = 526008

Aluskaart

Leht 1 / 2

Maa- ja Ruumiamet 2025. Kõik õigused kaitstud.


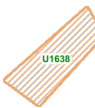


Otsingu objekti andmed

Otsinguobjekt: Katastriüksus



Tunnus: 72501:001:1287

Otsinguobjekti kitsenduste mõjuala (kma) andmed



Legend	Kitsenduste mõjuala nähtus	VID (kma)*	Nimetus	Ulatus (m2)	Seotud kitsendusi põhjustava objekti nähtus	Seotud VID (kpo)
	Elektripaigaldise kaitsevöönd	165992116 /13902977	165992116	392.54	Elektriõhuliin alla 1 kV	165992116
	Uuringu ala	U1638/15291597	U1638	22618.14	Uuringu ala (geoloogiline)	U1638

* VID (kma) - Kitsenduste mõjuala identifikaator

Otsinguobjekti kitsenduste mõjuala (kma) ruumiliselt liidetud andmed

Legend	Kitsenduste mõjuala nähtus	Ulatus (m2)
	Elektripaigaldise kaitsevöönd	392.54
	Uuringu ala	22618.14

Otsinguobjekti kitsendusi põhjustava objekti (kpo) andmed

Legend	Kitsendusi põhjustava objekti nähtus	VID (kpo) *	Nimetus	Ulatus (m/m2)	Andmete haldaja	Andmed registreeritud	Õiguslikult kehtiv alates	Täpsusklass (m)
	Elektriõhuliin alla 1 kV	165992116	AMKA.3x70+95	98.13	Elektrilevi OÜ		31.03.2023	1
	Uuringu ala (geoloogiline)	U1638	Rapla- ja Pärnumaa maavarade teemaplan uuringuruum	22618.14	Maavarade register - EGT	18.08.2024	10.10.2024	5

* VID (kpo) - Kitsendusi põhjustava objekti identifikaator