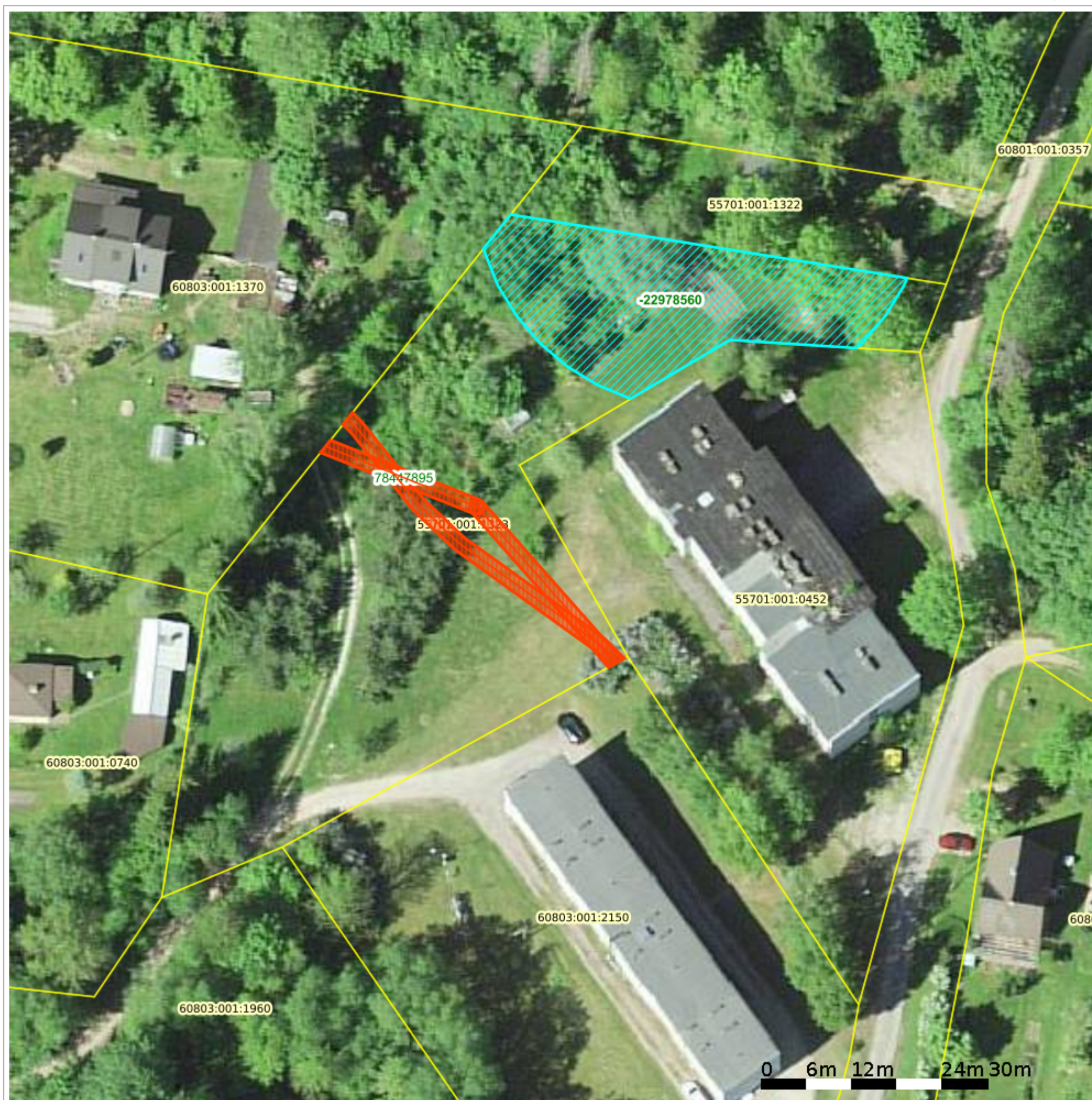


# Maakatastri kitsenduste kaardi väljavõte

Kuupäev 22.10.2024

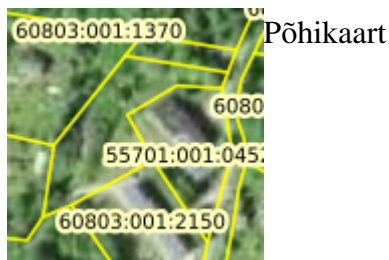
X = 6436870, Y = 632522



X = 6436726, Y = 632379

## Aluskaart





## Otsingu objekti andmed

Otsinguobjekt: Katastriüksus

Tunnus: 55701:001:1323

## Otsinguobjekti kitsenduste mõjuala (kma) andmed

Legend	Kitsenduste mõjuala nähtus	VID (kma)*	Nimetus	Ulatus (m <sup>2</sup> )	Seotud kitsendusi põhjustava objekti nähtus	Seotud VID (kpo)
	Sideehitise kaitsevöönd	78447927/4715216	78447927	96.30	Sideehitis maismaal	78447927
	Sideehitise kaitsevöönd	78447895/4711791	78447895	44.50	Sideehitis maismaal	78447895
	Sideehitise kaitsevöönd	78447934/4957102	78447934	56.54	Sideehitis maismaal	78447934
	Veehaarde sanitaarkaitseala	-22978560/6861197	-22978560	754.86	Puurkaev	PRK0053262

\* VID (kma) - Kitsenduste mõjuala identifikaator

## Otsinguobjekti kitsenduste mõjuala (kma) ruumiliselt liidetud andmed

Legend	Kitsenduste mõjuala nähtus	Ulatus (m <sup>2</sup> )
	Sideehitise kaitsevöönd	170.70
	Veehaarde sanitaarkaitseala	754.86

## Otsinguobjekti kitsendusi põhjustava objekti (kpo) andmed

Legend	Kitsendusi põhjustava objekti nähtus	VID (kpo)*	Nimetus	Ulatus (m/m <sup>2</sup> )	Andmete haldaja	Andmed registreeritud	Õiguslikult kehtiv alates	Täpsusklass (m)
	Sideehitis maismaal	78447927		48.15	Telia Eesti AS	09.03.2020	30.04.2021	2
	Sideehitis maismaal	78447895		21.47	Telia Eesti AS	31.03.2021	30.04.2021	2
	Sideehitis maismaal	78447934		27.49	Telia Eesti AS	31.03.2021	02.05.2021	2

	Puurkaev	PRK0053262		0	EELIS (Eesti looduse infosüsteem), Keskkonnaagentuur - põhjaveehaarded	04.02.2015	25.01.2021	4
--	----------	------------	--	---	---	------------	------------	---

\* VID (kpo) - Kitsendusi põhjustava objekti identifikaator