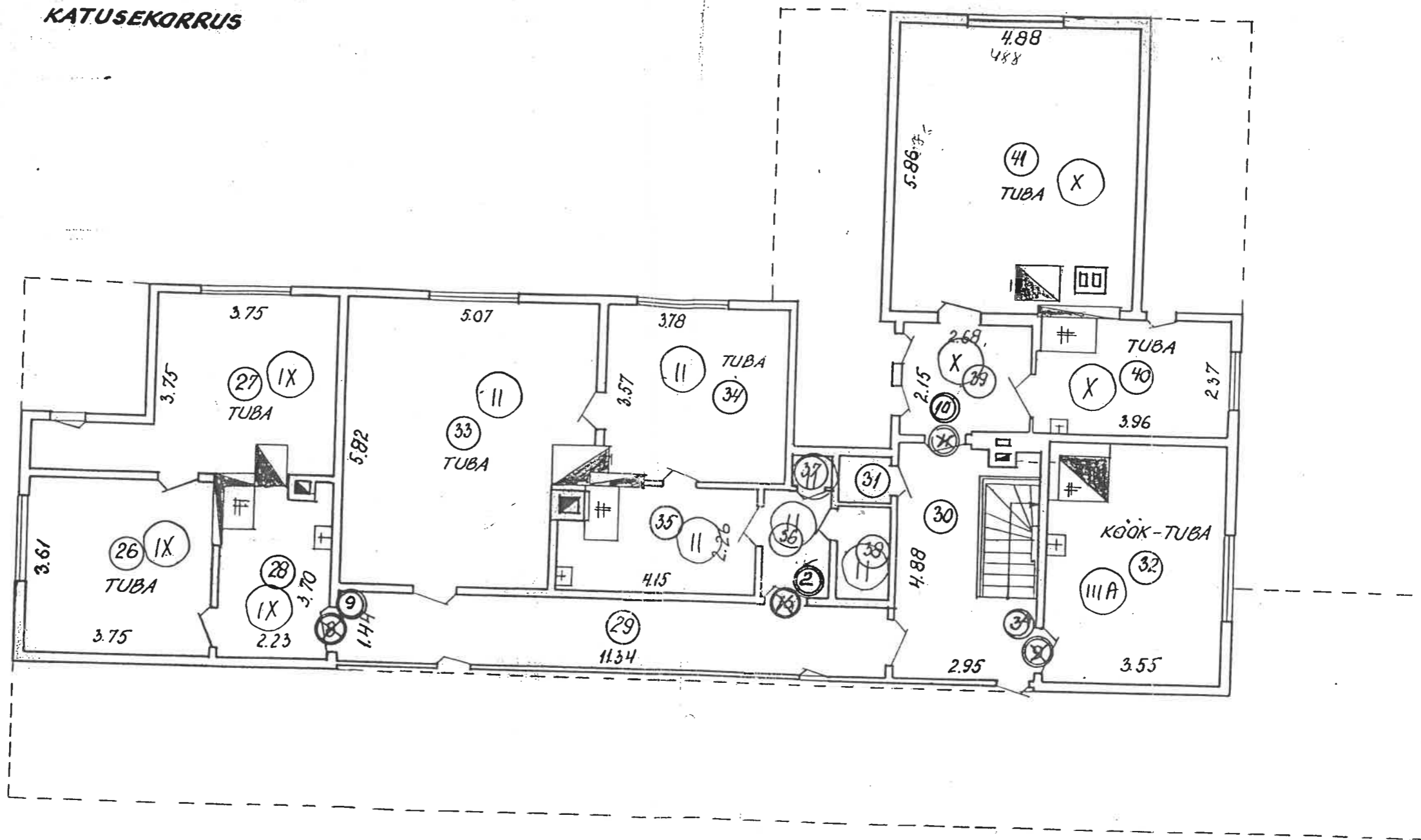


KATUSEKORRUS



TARTU JAAMA TN, 22  
LEHTI 2,  
LEHT NR. 2.

KOOPILA

1	2	3	4	5	6	7	8	9
1	25A	ESIK	2.17×1.12	2.4		2.4		
	25	KÖÖKTUBA	5.94×5.68 + 1.11×0.95 - 0.91×0.70 - 0.53×0.65	33.8	33.8			
	25B	TUBA	3.22×2.85 - 0.69×0.67 - 1/4(3.14×0.52 <sup>2</sup> ) + +1.54×1.22 + 1.04×0.52 + 1/2(3.14×0.52 <sup>2</sup> )	11.3	11.3			
	25C	WC	1.91×1.54 - 0.69×0.67 - 1/4(3.14×0.52 <sup>2</sup> )	2.3		2.3		
	KORTER NR. 1 KOKKU:			49.8	45.1	4.7		
	PÕHIKORRUS KOKKU:			303.8	210.2	74.2	19.4	
9	26	TUBA	3.75×3.61 - 1.24×0.01	13.5	13.5			
	27	TUBA	3.75×3.75 + 2.47×1.00 - 0.70×0.65 - 0.98×0.05 - 0.84×0.08	16.0	16.0			
	28	KÖÖK	2.23×3.70 - 0.66×1.00 - 0.51×0.40 - 0.73×0.13 - 0.34×0.04	7.3		7.3		
	KORTER NR. 9 KOKKU:			36.8	29.5	7.3		
	29	KORIDOR	11.34×1.44	16.3			16.3	
	30	TREPIKODA	2.95×4.74 + 0.13×1.34 - 0.40×0.54 - 0.08×0.51	13.9			13.9	
	31	KAPP	1.01×1.02	1.0			1.0	
3A	32	KÖÖKTUBA	3.55×4.74 - 1.16×1.13	15.5	15.5			
2	33	TUBA	5.81×5.06 - 2.98×0.80	27.0	27.0			
	34	TUBA	3.78×3.57 - 0.05×0.54 - 0.07×0.70	13.4	13.4			
	35	KÖÖK	4.15×2.26 - 0.68×1.12 - 0.51×0.76	8.2		8.2		
	36	ESIK	2.25×1.36	3.1		3.1		
	37	PANIPAİK	0.73×0.79	0.6		0.6		
	38	SAHVER	1.85×1.00	1.9		1.9		
	KORTER NR. 2 KOKKU:			54.2	40.4	13.8		
10	39	ESIK	2.68×2.15 + 0.25×1.34	6.1		6.1		
	40	KÖÖK	3.96×2.37 - 1.05×0.68	8.7		8.7		
	41	TUBA	5.86×4.88 - 0.71×0.91 - 0.53×0.65 - 0.09×1.62	27.5	27.5			
	KORTER NR. 10 KOKKU:			42.3	27.5	14.8		
	KATUSEKORRUS KOKKU:			180.0	112.9	35.9	31.2	
	ELAMU KOKKU:			532.8	323.1	110.1	99.6	

MAJAVALDUSE ASUKOHT: TARTU JAAMA TN, 22

MAJAVALDUSE VALDAJA: TARTU LV LINNAVARADE OSAKOND

EHITISE NR.	EHITISE NIMETUS	PÕHIKORRUSTE ARV	VÄLISSEINTE MATERJAL	KATUSE		EHITUSALUNE PIND M <sup>2</sup>	MOONE MAHT M <sup>3</sup>	TÄISEHT. PIND M <sup>2</sup>	SULETUD NETO-PIND M <sup>2</sup>	MÄRKUSED
				KATTE-MATERJAL	PIND M <sup>2</sup>					
1	ELAMU	1	PUIT	ETERNIIT	551	362.2	1998	372.7	532.8	
KOOPILA DIG Piret Pustaja arhivaar 10.10.2001										
VALDAJA:								FORM. ARV:		M 1:500
PLAANISTAJA:	S.KIEK				18.10.2001	REG. NR. 24-0003107-B		LEHT. ARV:		M 1:100

RUUMIDE EKSPLIKATSIOONKOOPIA

KORTERI NR.	RUUMI NR.	RUUMI NIMETUS	PINNA ARVESTAMISE AVALDIS	SULETUD NETOPIND						MÄRKUSED
				KOKKU	SELLEST					
					ELURUUMID	ELAMIS-PIND	ABI-RUUMID	LAHUS-PIND	ÜLD-KASUTATAV	
1	2	3	4	5	6	7	8	9	10	
	1	ESIK	1.16 × 2.80	3.2				3.2		
	2	KELDER	4.10 × 5.00 - 2(0.48 × 0.62) - 0.3	19.6				19.6		
	3	KELDER	4.10 × 3.75 - 0.3	15.1				15.1		
	4	ESIK	4.50 × 3.65 - 1.65 × 3.00 - 0.63 × 0.52	11.1				11.1		
			KELDRIKORRUS KOKKU:	49.0				49.0		
6	5	TUULEKODA	1.74 × 1.34	2.3		2.3				
	6	ESIK	1.74 × 1.31	2.3		2.3				
	7	TUULEKODA	1.74 × 2.10	3.7		3.7				
	8	TUBA	1/2(3.44 + 3.52) × 4.60	16.0	16.0					
	9	KÖÖK	1/2(2.71 + 2.61) × 4.61 - 0.88 × 1.05	11.3		11.3				
			KORTER NR. 6 KOKKU:	35.6	16.0	19.6				
7	10	KÖÖKTUBA	6.23 × 5.50 - 1.16 × 0.95 - 0.53 × 0.53 - 0.15 × 0.13	32.9	32.9					
	11	TUULEKODA	1.66 × 1.80	3.0		3.0				
			KORTER NR. 7 KOKKU:	35.9	32.9	3.0				
5	12	TUULEKODA	1.66 × 1.80	3.0		3.0				
	12A	ESIK	1/2(1.40 + 1.55) × 5.44	8.0		8.0				
	13	TUBA	1/2(3.25 + 3.20) × 3.10	10.0	10.0					
	13A	KÖÖK	1/2(3.15 + 3.10) × 2.17 - 0.70 × 0.64 - 0.29 × 0.60	6.2		6.2				
	14	TUBA	4.94 × 4.48 - 0.35 × 0.60	21.9	21.9					
			KORTER NR. 5 KOKKU:	49.1	31.9	17.2				
3	15	KÖÖK	2.11 × 3.46 - 1.18 × 0.59	6.6		6.6				
	16	TUBA	1/2(4.47 + 4.52) × 6.55 - 1.12 × 1.10	28.2	28.2					
			KORTER NR. 3 KOKKU:	34.8	28.2	6.6				
	17	ESIK	2.12 × 3.49 - 0.03 × 3.00	7.3				7.3		
8	18	KÖÖK	3.24 × 2.70 - 0.24 × 0.60	8.6		8.6				
	19	TUBA	3.22 × 7.33 - 0.42 × 0.60	23.4	23.4					
			KORTER NR. 8 KOKKU:	32.0	23.4	8.6				
4	20	TUBA	4.86 × 4.26 - 1.15 × 1.01	19.5	19.5					
	21	KÖÖK	2.11 × 4.48 - 0.49 × 1.55 - 0.48 × 0.56	8.4		8.4				
	22	ESIK	4.48 × 1.36	6.1		6.1				
			KORTER NR. 4 KOKKU:	34.0	19.5	14.5				
	23	TREPIKODA	5.00 × 2.43 - 0.03 × 2.20	12.1						
2A	24	KÖÖKTUBA	4.93 × 3.03 - 0.80 × 0.78 - 0.96 × 1.11	13.2	13.2					

