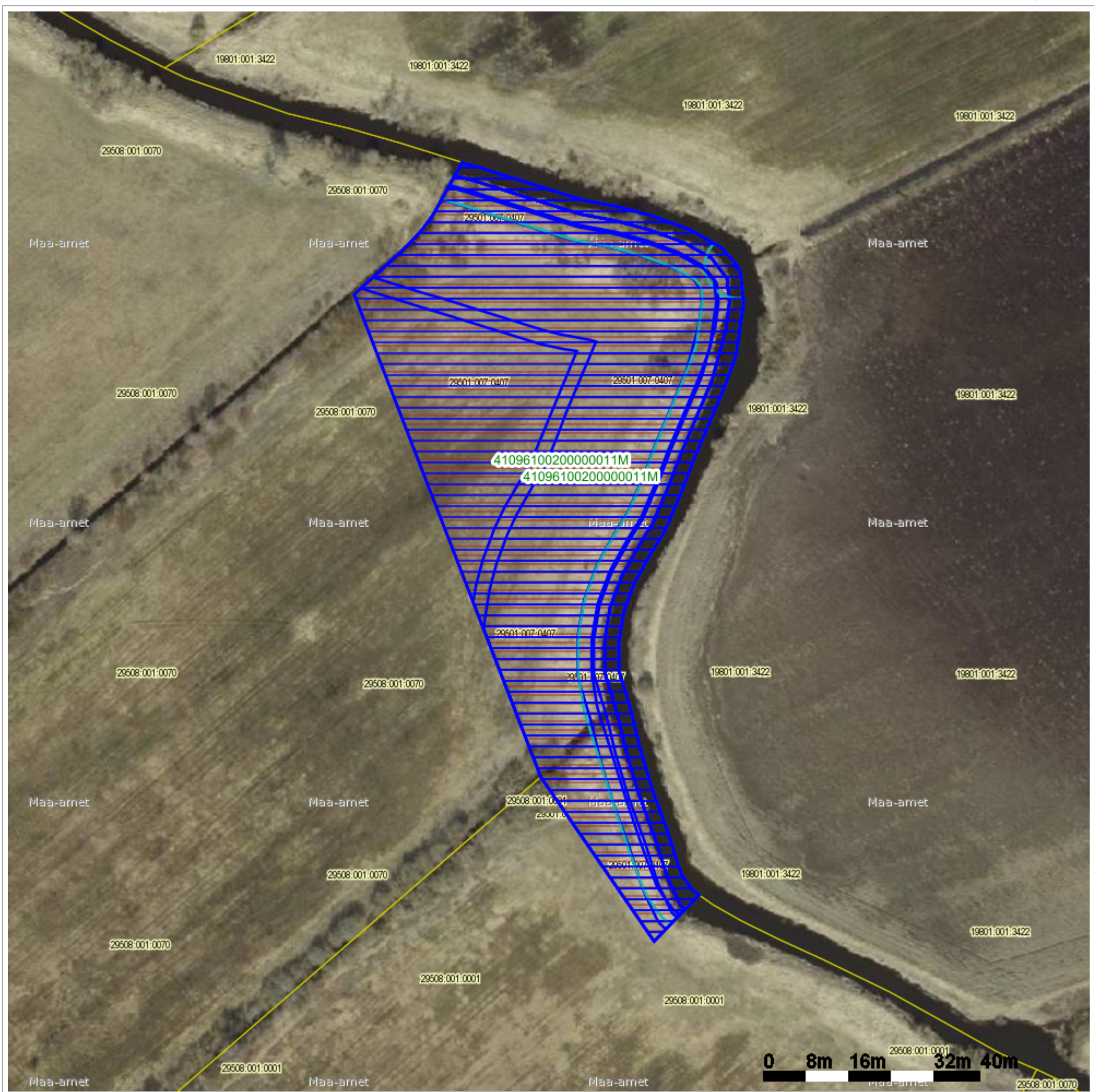


Maakatastri kitsenduste kaardi väljavõte

Kuupäev 16.04.2024

X = 523634, Y = 6578419



X = 523237, Y = 6578021

Aluskaart



Põhikaart

Otsingu objekti andmed

Otsinguobjekt: Katastriüksus








Tunnus: 29501:007:0407

Otsinguobjekti kitsenduste mõjuala (kma) andmed

Legend	Kitsenduste mõjuala nähtus	VID (kma)*	Nimetus	Ulatus (m ²)	Seotud kitsendusi põhjustava objekti nähtus	Seotud VID (kpo)
	Ranna või kalda veekaitsevöönd	VEE1096100/16893027	VEE1096100	3540.22	Üle 10 ha pindalaga ja üle 25 km ² valgalaga veekogud	VEE1096100
	Ranna või kalda ehituskeeluvöönd	VEE1096100/16893028	VEE1096100	14424.37	Üle 10 ha pindalaga ja üle 25 km ² valgalaga veekogud	VEE1096100
	Ranna või kalda piiranguvöönd	VEE1096100/16893029	VEE1096100	18556.68	Üle 10 ha pindalaga ja üle 25 km ² valgalaga veekogud	VEE1096100
	Veekogu kallasarada	VEE1096100/16893030	VEE1096100	1419.12	Üle 10 ha pindalaga ja üle 25 km ² valgalaga veekogud	VEE1096100
	Veekogu avalik kasutus	VEE1096100/16893031	VEE1096100	1875.72	Üle 10 ha pindalaga ja üle 25 km ² valgalaga veekogud	VEE1096100
	Eesvoolu kaitsevöönd	41096100204000011M /17036520	41096100204000011M	187.7	Maaparandussüsteemi eesvool kuni 10km ²	41096100204000011M
	Ranna või kalda veekaitsevöönd	41096100204000011M /17036521	41096100204000011M	1.41	Maaparandussüsteemi eesvool kuni 10km ²	41096100204000011M
	Eesvoolu kaitsevöönd	41096100200000011M /18136974	41096100200000011M	5368.37	Maaparandussüsteemi eesvool üle 25km ²	41096100200000011M
	Ranna või kalda piiranguvöönd	41096100200000011M /18136975	41096100200000011M	20432.19	Maaparandussüsteemi eesvool üle 25km ²	41096100200000011M
	Ranna või kalda ehituskeeluvöönd	41096100200000011M /18136976	41096100200000011M	15309.42	Maaparandussüsteemi eesvool üle 25km ²	41096100200000011M
	Ranna või kalda veekaitsevöönd	41096100200000011M /18136977	41096100200000011M	3602.57	Maaparandussüsteemi eesvool üle 25km ²	41096100200000011M
	Maaparandushoiu-ala	4109610020600001 /18488086	4109610020600001	18557.37	Maaparandussüsteemi maa-ala	4109610020600001

* VID (kma) - Kitsenduste mõjuala identifikaator

Otsinguobjekti kitsenduste mõjuala (kma) ruumiliselt liidetud andmed

Legend	Kitsenduste mõjuala nähtus	Ulatus (m ²)
	Ranna või kalda veekaitsevöönd	5415.94
	Ranna või kalda ehituskeeluvöönd	16300.09
	Ranna või kalda piiranguvöönd	20432.4
	Veekogu kallasrada	1419.12
	Veekogu avalik kasutus	1875.72
	Eesvoolu kaitsevöönd	5368.37
	Maaparandushoiu-ala	18557.37

Otsinguobjekti kitsendusi põhjustava objekti (kpo) andmed

Legend	Kitsendusi põhjustava objekti nähtus	VID (kpo)*	Nimetus	Ulatus (m/m ²)	Andmete haldaja	Andmed registreeritud	Õiguslikult kehtiv alates	Täpsusklass (m)
	Maaparandussüsteemi eesvool kuni 10km ²	41096100204000011M	Kütke	0.0	Maaparandussüsteemid - Põllumajandusamet	31.03.2021	23.08.2021	4.0
	III kategooria kaitsealused liigid ja kivistised	KLO9122434	Crex crex (rukkirääk)	20432.4	EELIS (Eesti looduse infosüsteem), Keskkonnaagentuur - loodusobjektid	01.02.2021	09.05.2016	4.0
	Maaparandussüsteemi eesvool üle 25km ²	41096100200000011M	Keila jõgi	354.04	Maaparandussüsteemid - Põllumajandusamet	31.03.2021	23.08.2021	4.0
	Üle 10 ha pindalaga ja üle 25 km ² valgalaga veekogud	VEE1096100	Keila jõgi	1875.72	ETAK - kaldajoon	25.08.2022	03.11.2023	4.0
	Maaparandussüsteemi maa-ala	4109610020600001	Karjakuila 2	18557.37	Maaparandussüsteemid - Põllumajandusamet	31.03.2021	23.08.2021	4.0
	Uuringu ala (geoloogiline)	U1552	Harjumaa maavarade teemaplaneeringu uuringuruum	20432.4	Maavarade register	16.10.2023		5.0

* VID (kpo) - Kitsendusi põhjustava objekti identifikaator