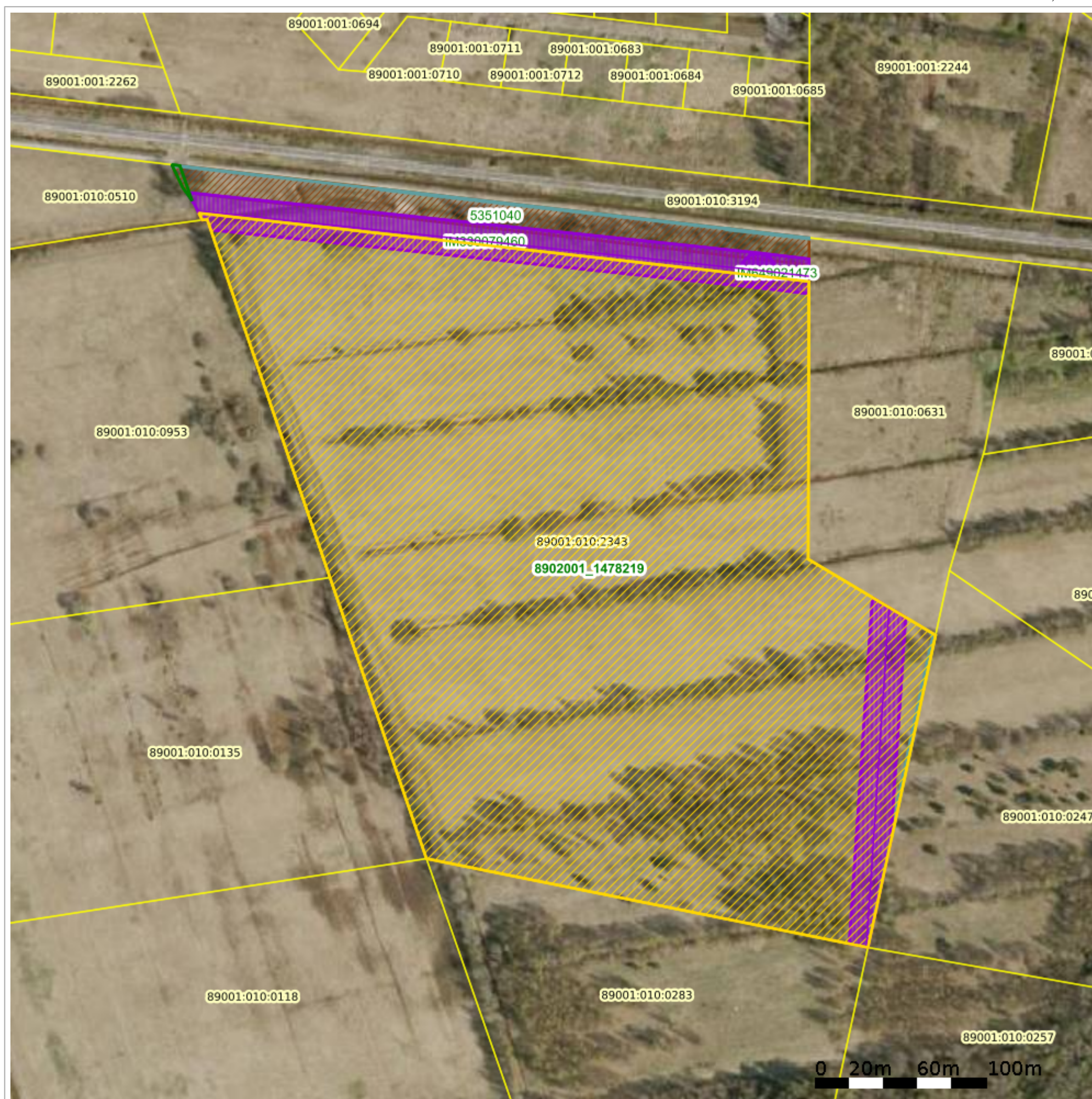


# Maakatastri kitsenduste kaardi väljavõte

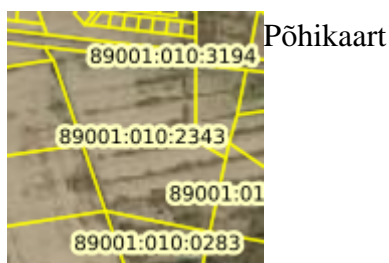
Kuupäev 16.02.2026

X = 6594722, Y = 552587



X = 6594094, Y = 551959

## Aluskaart



## Otsingu objekti andmed

Otsinguobjekt: Katastriüksus

Tunnus: 89001:010:2343




## Otsinguobjekti kitsenduste mõjuala (kma) andmed

Legend	Kitsenduste mõjuala nähtus	VID (kma)*	Nimetus	Ulatus (m2)	Seotud kitsendusi põhjustava objekti nähtus	Seotud VID (kpo)
	Raudtee kaitsevöönd	5351040/2678556	5351040	5587.48	Raudtee	5351040
	Ühisveevärgi ja -kanalisatsiooni vöönd	27514/5348603	27514	43.25	Maa-alune vee ja kanal. survetorustik 500mm ja suurem	27514
	Ühisveevärgi ja -kanalisatsiooni vöönd	27513/5348602	27513	144.32	Maa-alune vee ja kanal. survetorustik 500mm ja suurem	27513
	Ühisveevärgi ja -kanalisatsiooni vöönd	27512/5348600	27512	81.98	Maa-alune vee ja kanal. survetorustik 500mm ja suurem	27512
	Ühisveevärgi ja -kanalisatsiooni vöönd	30568/5347585	30568	5.18	Maa-alune vee ja kanal. survetorustik 500mm ja suurem	30568
	Ühisveevärgi ja -kanalisatsiooni vöönd	30567/5347584	30567	223.44	Maa-alune vee ja kanal. survetorustik 500mm ja suurem	30567
	Elektripaigaldise kaitsevöönd	IM330079460 /12492726	IM330079460	6660.00	Elektriõhuliin 1-20 kV (Keskringeliin)	IM330079460
	Elektripaigaldise kaitsevöönd	IM645921779 /15526161	IM645921779	3650.16	Elektriõhuliin 1-20 kV (Keskringeliin)	IM645921779
	Elektripaigaldise kaitsevöönd	IM649021473 /15543005	IM649021473	747.30	Elektriõhuliin 1-20 kV (Keskringeliin)	IM649021473
	Planeeringu ala	8902001_1478219 /16518565	8902001_1478219	115487.36	Tiheasustusala	8902001_1478219






\* VID (kma) - Kitsenduste mõjuala identifikaator

## Otsinguobjekti kitsenduste mõjuala (kma) ruumiliselt liidetud andmed

Legend	Kitsenduste mõjuala nähtus	Ulatus (m2)
	Raudtee kaitsevöönd	5587.48

	Ühisveevärgi ja -kanalisatsiooni võõnd	490.15
	Elektripaigaldise kaitsevõõnd	10745.89
	Planeeringu ala	115487.36

### Otsinguobjekti kitsendusi põhjustava objekti (kpo) andmed

Legend	Kitsendusi põhjustava objekti nähtus	VID (kpo)*	Nimetus	Ulatus (m /m2)	Andmete haldaja	Andmed registreeritud	Õiguslikult kehtiv alates	Täpsus-klass (m)
	Raudtee	5351040	Laiarööpmeline raudtee	0	Raudteeliiklusregister	08.04.2015	27.01.2021	2
	Maa-alune vee ja kanal.survetorustik 500mm ja suurem	27514	Kanalisatsioon	0	AS Viimsi Vesi		31.05.2021	0
	Maa-alune vee ja kanal.survetorustik 500mm ja suurem	27513	Kanalisatsioon	0	AS Viimsi Vesi		31.05.2021	0
	Maa-alune vee ja kanal.survetorustik 500mm ja suurem	27512	Kanalisatsioon	0	AS Viimsi Vesi		31.05.2021	0
	Maa-alune vee ja kanal.survetorustik 500mm ja suurem	30568	Kanalisatsioon	0	AS Viimsi Vesi		31.05.2021	0
	Maa-alune vee ja kanal.survetorustik 500mm ja suurem	30567	Kanalisatsioon	0	AS Viimsi Vesi		31.05.2021	0
	Elektriõhuliin 1-20 kV (Keskpingeliin)	IM330079460	AS-50	325.71	IMATRA ELEKTER AS		07.09.2023	1
	Elektriõhuliin 1-20 kV (Keskpingeliin)	IM645921779	SAX-70	196.75	IMATRA ELEKTER AS		11.04.2025	0.5
	Elektriõhuliin 1-20 kV (Keskpingeliin)	IM649021473	AS-50	29.56	IMATRA ELEKTER AS		20.05.2025	0.5
	Tiheasustusala	8902001_1478219	Viimsi valla mandriosa üldplaneering	115487.36	Planeeringute andmekogu - MaRu	11.01.2000	02.02.2026	10
	III kategooria kaitsealused liigid ja kivistised	KLO9131936	Crex crex (rukkirääk)	58.35	EELIS (Eesti looduse infosüsteem), Keskkonnaagentuur - loodusobjektid	02.05.2023	09.05.2023	4
	III kategooria	KLO9131962	Numenius	58.35	EELIS (Eesti looduse	02.05.2023	09.05.2023	4

	kaitsealused liigid ja kivistised		arquata (suurkoovitaja)	infosüsteem), Keskkonnaagentuur - loodusobjektid			
---	--------------------------------------	--	----------------------------	--	--	--	--

\* VID (kpo) - Kitsendusi põhjustava objekti identifikaator