

Hoone registreerimiskaart

I Põhinäitajad:

1. Tellija *TARTU LV LINNAVARAMET*.....
2. Hoone asukoht : linn/vald *TARTU*.....
 tänav/alla *AARDLA*.....
 number *64*.....
3. Ülevaatuse kuupäev: *16.06.99*.....
4. Hoone nimetus *ELAMU - 0110*.....
5. Korruste arv *2*.....
6. Hoone alune pind *248*m²
7. Suletud netopind *612,8*m²
8. Kasulik pind *612,8*m²
9. Hoone maht *2120*m³
10. Esmane kasutusluba
11. Korterite arv *8*.....
12. Tubade arv *18*.....
13. Eluruumide pind *392,6*m²
14. Elamispind *253,9*m²
15. Viimane kasutusluba

II Kasuliku pinna bilanss

elamispind (5) <i>253,9</i>m ²
abiruumide pind (6) <i>138,7</i>m ²
lahuspind (7)m ²
üldkasutatav pind (8) <i>220,2</i>m ²
<u>mitteeluruumide pind (9)</u>m ²
kasulik pind kokku <i>612,8</i>m ²

III Põhikonstruktsioonide tüübid

vundament <i>5320</i>
kandekonstruktsioon <i>5270</i>
vahelaed <i>8240</i>
välissein <i>4140</i>
katuse kate <i>5420</i>
välisviimistlus <i>5560</i>

18. 10. 2000



V Tehnovarustus
liitide arv

	külm vesi	soe vesi	kanali- satsioon	gaas
linnavõrk	X		X	
lokaalne		X		
puudub				X

Pesemisvõimalus	
vann-dušš	X
saun	
vann-dušš, saun	
puudub	

Küttesüsteem	
Kaugküte	
keskküte oma katlamajast	
elektriküte	
ajuküte	X
Muu	
Puudub	

Kütuseliik	
Masuut	
Petrool	
Gaas	
Tahke	X
Elekter	
Muu	
Puudub	

Elekter	
220 V	X
220/380 V	
Üle 1000 V	
220/380/üle1000V	
Muu	
Puudub	

V Korterite) andmed

Number	1	2	3	4	5	6	7	8		
Korrus	1	1	1	1	2	2	2	2		
Tubade arv	2	3	2	2	2	3	2	2		
Eluruumide pind	46,1	62,4	44,2	44,2	45,8	59,6	44,3	45,3		
Elamisipind	29,3	44,2	26,1	28,5	29,0	42,3	26,1	28,4		
Rõdu(lodža)										
Kõetav maht										
Lahuspind										
Alal. eksp. kõlbm.										
Külm vesi	X	X	X	X	X	X	X	X		
Soe vesi				X		X				
Kanalisatsioon	X	X	X	X	X	X	X	X		
Keskküte										
Gaas										
El. pliit										
Pesemisvõimalus	0	0	0	1	0	1	0	0		
AC	1	1	1	1	1	1	1	1		

Akti koostaja: *ofc Agnes TIB*

Allikid: *Spaun*

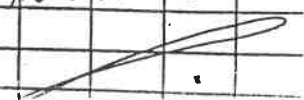
Tõendan käesoleval aktil olevate
andmete õigsust.

Hoone omanik: *[Signature]*

RUUMIDE EKSPLIKATSIOON

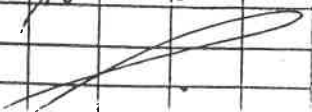
1	2	3	4	5	6	7	8	9	10
	23 TUBA	$3.65 \times 5.25 - 1.90 \times 0.20 - 0.40 \times 0.70 - 3.14 \times 0.35$	18.1	18.1					
		KORTER NR (2) KOKKU:	62.4	44.2	18.2				
3	24 TUBA	$3.08 \times 5.40 - 2(0.96 \times 0.65) - 0.25 \times 0.58$	15.2	15.2					
	25 --	$3.63 \times 3.25 - 0.45 \times 0.55 - 0.90 \times 0.36 - 0.43 \times 0.34 - 0.58 \times 0.34$	10.9	10.9					
	26 KÖÖK	$3.63 \times 1.98 - 1.15 \times 0.33 + 0.27 \times 0.32$	6.8		6.8				
	27 WC	1.18×1.19	1.4		1.4				
	28 ESIK	$1.18 \times 3.05 + 1.18 \times 2.33 + 2(0.93 \times 0.60) + 1.11 \times 1.75$	9.9		9.9				
		KORTER NR (3) KOKKU:	44.2	26.1	18.1				
4	29 ESIK	$5.33 \times 1.19 + 2(0.93 \times 0.60)$	7.4		7.4				
	30 DUŠIR., WC	1.86×1.17	2.2		2.2				
	31 KÖÖK	$3.65 \times 2.00 - 0.50 \times 0.40 - 0.79 \times 0.30 - 0.16 \times 0.45$	6.8		6.8				
	32 TUBA	$3.64 \times 5.36 - 2(1.25 \times 0.66) - 1.04 \times 0.35$	17.5	17.5					
	33 --	$3.64 \times 3.23 - 0.38 \times 0.54 - 0.93 \times 0.31 - 0.27 \times 0.36 - 0.53 \times 0.35$	11.0	11.0					
		KORTER NR (4) KOKKU:	44.9	28.5	16.4				
		ESIMENE KORRUS KOKKU:	212.9	128.1	69.5			15.3	
	34 TREPIKODA	2.45×6.63	16.2					16.2	
5	35 ESIK	$1.18 \times 2.40 + 1.18 \times 3.65 + 2(1.22 \times 0.60)$	8.6		8.6				
	36 TUBA	$3.63 \times 5.40 - 2(1.25 \times 0.66) - 0.68 \times 0.47$	17.7	17.7					
	37 --	$3.69 \times 3.24 - 0.33 \times 0.54 - 0.90 \times 0.25 - 0.32 \times 0.30 - 0.68 \times 0.21$	11.3	11.3					
	38 KÖÖK	$3.65 \times 2.01 - 0.42 \times 1.47 + 0.28 \times 0.23$	6.8		6.8				
	39 WC	1.18×1.16	1.4		1.4				
		KORTER NR (5) KOKKU:	45.8	29.0	16.8				
6	40 ESIK	$1.62 \times 1.41 + 3.07 \times 1.15 + 1.28 \times 1.72 + 2 \times 0.15 \times 1.05$	8.3		8.3				
	41 DUŠIR., WC	1.82×1.09	2.0		2.0				
	42 KÖÖK	$3.55 \times 2.00 - 0.30 \times 0.50 + 0.12 \times 0.96 + 0.33 \times 0.35 - 0.12 \times 0.60$	7.0		7.0				
	43 TUBA	$3.52 \times 3.06 - 1.86 \times 0.48 + 1.57 \times 0.32$	10.4	10.4					
	44 --	$2.91 \times 5.33 - 0.37 \times 0.60$	15.3	15.3					
	45 --	$3.53 \times 4.59 + 1.00 \times 0.35$	16.6	16.6					
		KORTER NR (6) KOKKU:	59.6	42.3	17.3				
	46 ESIK	$3.06 \times 1.18 + 1.18 \times 2.44 + 1.38 \times 1.75 + 2(0.90 \times 0.60)$	10.0		10.0				
	47 TUBA	$3.03 \times 5.40 - 2(0.97 \times 0.65) - 2/3(3.14 \times 0.37 \times 0.37)$	14.8	14.8					
	48 --	$3.66 \times 3.33 - 0.50 \times 0.55 - 0.92 \times 0.46 - 0.52 \times 0.35 - 2/3(0.12 \times 0.48)$	11.3	11.3					
	49 KÖÖK	$3.65 \times 1.93 - 0.26 \times 1.47 + 0.34 \times 0.36$	6.8		6.8				
	50 WC	1.19×1.18	1.4		1.4				
		KORTER NR (7) KOKKU:	44.3	26.1	18.2				
8	51 ESIK	$1.20 \times 3.65 + 1.20 \times 2.35 + 2(1.22 \times 0.60)$	8.7		8.7				
	52 WC	1.20×1.20	1.4		1.4				
	53 KÖÖK	$3.64 \times 1.98 - 0.42 \times 0.55 + 0.30 \times 0.21 - 0.28 \times 0.79$	6.8		6.8				
	54 TUBA	$3.64 \times 3.26 - 0.36 \times 0.54 - 0.49 \times 0.79 - 0.32 \times 0.32$	11.2	11.2					
	55 --	$3.63 \times 5.34 - 2(1.26 \times 0.65) - 0.72 \times 0.72$	17.2	17.2					
		KORTER NR (8) KOKKU:	45.3	28.4	16.9				
		TEINE KORRUS KOKKU:	211.2	125.8	69.2			16.2	
	AARDLA TN 6A - ELAMU KOKKU:		612.8	253.9	138.7			220.2	

18.10.2010

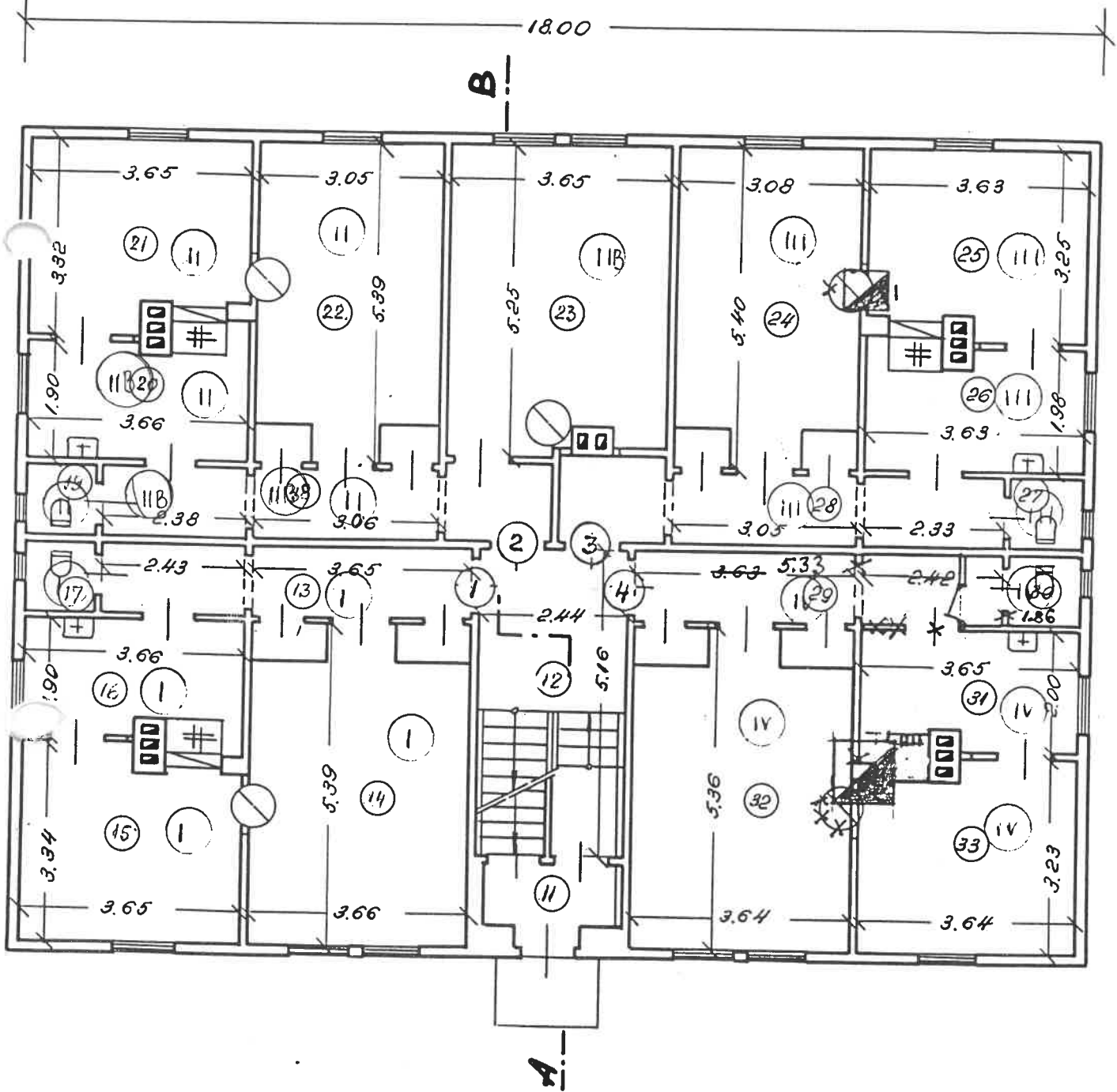


RUUMIDE EKSPLIKATSIOON

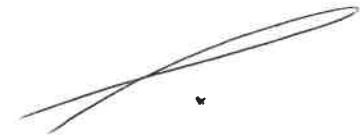
1	2	3	4	5	6	7	8	9	10
	38 KÖÖK	$3.62 \times 2.07 - 0.37 \times 0.55 - 0.88 \times 0.51 + 0.38 \times 0.07$	6.9		6.9				
	39 WC	1.18×1.14	1.3		1.3				
	KORTER NR (5) KOKKU:		45.2	28.4	16.8				
6	40 ESIK	$1.19 \times 1.67 + 1.19 \times 3.03 + 1.76 \times 1.40 + 2(0.60 \times 0.93)$	9.2		9.2				
	41 DUŠIR., WC	1.84×1.16	2.1		2.1				
	42 KÖÖK-TUBA	$5.35 \times 3.63 - 0.70 \times 0.20 - 0.88 \times 0.53 - 0.89 \times 0.78 - 0.45 \times 0.35$	18.0	18.0					
	43 TUBA	$3.05 \times 5.36 - 0.51 \times 0.70 - 2(0.98 \times 0.65)$	14.7	14.7					
	44 -"-	$3.66 \times 5.08 - 0.53 \times 0.68 - 0.84 \times 0.42$	17.9	17.9					
	KORTER NR (6) KOKKU:		61.9	50.6	11.3				
7	45 ESIK	$1.77 \times 1.25 + 1.85 \times 1.88 + 1.21 \times 2.27 - 0.65 \times 0.12$	8.4		8.4				
	46 TUBA	$4.57 \times 3.03 - 1.20 \times 0.45 - 0.55 \times 0.70$	12.9	12.9					
	47 -"-	$3.66 \times 3.20 - 0.43 \times 0.55 - 0.90 \times 0.16 - 0.42 \times 0.31 - 0.70 \times 0.16$	11.1	11.1					
	48 KÖÖK	$3.66 \times 2.08 - 0.43 \times 0.54 - 0.88 \times 0.56$	6.9		6.9				
	49 VANNITUBA	3.65×1.15	4.2		4.2				
	KORTER NR (7) KOKKU:		43.5	24.0	19.5				
	50 ESIK	$1.83 \times 3.64 + 0.90 \times 1.19$	7.7		7.7				
	51 DUŠIR., WC	1.13×2.52	2.8		2.8				
	52 KÖÖK	$3.64 \times 1.98 - 0.38 \times 0.56 - 0.88 \times 0.50 + 0.31 \times 0.12$	6.6		6.6				
	53 TUBA	$3.66 \times 3.27 - 0.44 \times 0.56 - 0.90 \times 0.17 - 0.44 \times 0.31 - 0.70 \times 0.15$	11.3	11.3					
	54 -"-	$4.70 \times 3.64 - 0.70 \times 0.55$	16.7	16.7					
	KORTER NR (8) KOKKU:		45.1	28.0	17.1				
	TEINE KORRUS KOKKU:		211.5	131.0	64.7		15.8		
	AARDLA TN 6 — ELAMU KOKKU:		610.2	255.9	134.9		219.4		
	1 KELDER	$3.30 \times 6.25 - 0.90 \times 0.65 - 0.4$	19.6				19.6		
	2 -"-	$3.00 \times 6.25 - 0.4$	18.4				18.4		
	3 -"-	$3.30 \times 6.25 - 0.90 \times 0.65 - 0.4$	19.6				19.6		
	4 -"-	$3.55 \times 6.25 - 0.4$	21.8				21.8		
	5 TREPIKODA	$2.30 \times 2.80 + 1.05 \times 2.80$	8.2				8.2		
	6 KELDER	$3.54 \times 6.25 - 0.65 \times 0.55 - 2(1.30 \times 0.13)$	21.4				21.4		
	7 -"-	$3.05 \times 6.25 - 0.4$	18.7				18.7		
	8 -"-	$3.30 \times 6.25 - 0.90 \times 0.65 - 0.4$	19.6				19.6		
	9 -"-	$3.55 \times 6.25 - 0.4$	21.8				21.8		
	10 -"-	$3.30 \times 6.25 - 0.90 \times 0.65 - 0.4$	19.6				19.6		
	KELDRIKORRUS KOKKU:		188.7				188.7		
	11 TUULEKODA	$1.35 \times 2.30 - 0.53 \times 0.40 \times 2$	2.7				2.7		
	12 TREPIKODA	2.44×5.16	12.6				12.6		
1	13 ESIK	$1.19 \times 2.43 + 1.19 \times 3.65 + 2(1.23 \times 0.65)$	8.8		8.8				
	14 TUBA	$3.66 \times 5.39 - 2(1.28 \times 0.64) - 2/3(3.14 \times 0.37 \times 0.37)$	17.9	17.9					
	15 -"-	$3.65 \times 3.34 - 0.50 \times 0.55 - 0.87 \times 0.38 - 0.47 \times 0.29 - 2/3(0.52 \times 0.12)$	11.4	11.4					
	16 KÖÖK	$3.66 \times 1.90 - 0.30 \times 1.47 + 0.28 \times 0.28$	6.6		6.6				
	17 WC	1.19×1.14	1.4		1.4				
	KORTER NR (1) KOKKU:		46.1	29.3	16.8				
2	18 ESIK	$1.21 \times 2.38 + 1.21 \times 3.06 + 1.78 \times 1.26 + 2(0.90 \times 0.60)$	9.9		9.9				
	19 WC	1.21×1.14	1.4		1.4				
	20 KÖÖK	$3.66 \times 1.90 - 0.20 \times 0.56 - 0.88 \times 0.16 + 0.41 \times 0.46$	6.9		6.9				
	21 TUBA	$3.65 \times 3.32 - 0.52 \times 0.54 - 0.93 \times 0.46 - 0.52 \times 0.41$	11.2	11.2					
	22 -"-	$3.05 \times 5.39 - 2(0.97 \times 0.66) - 2/3(3.14 \times 0.37 \times 0.37)$	14.9	14.9					

18.10.2014


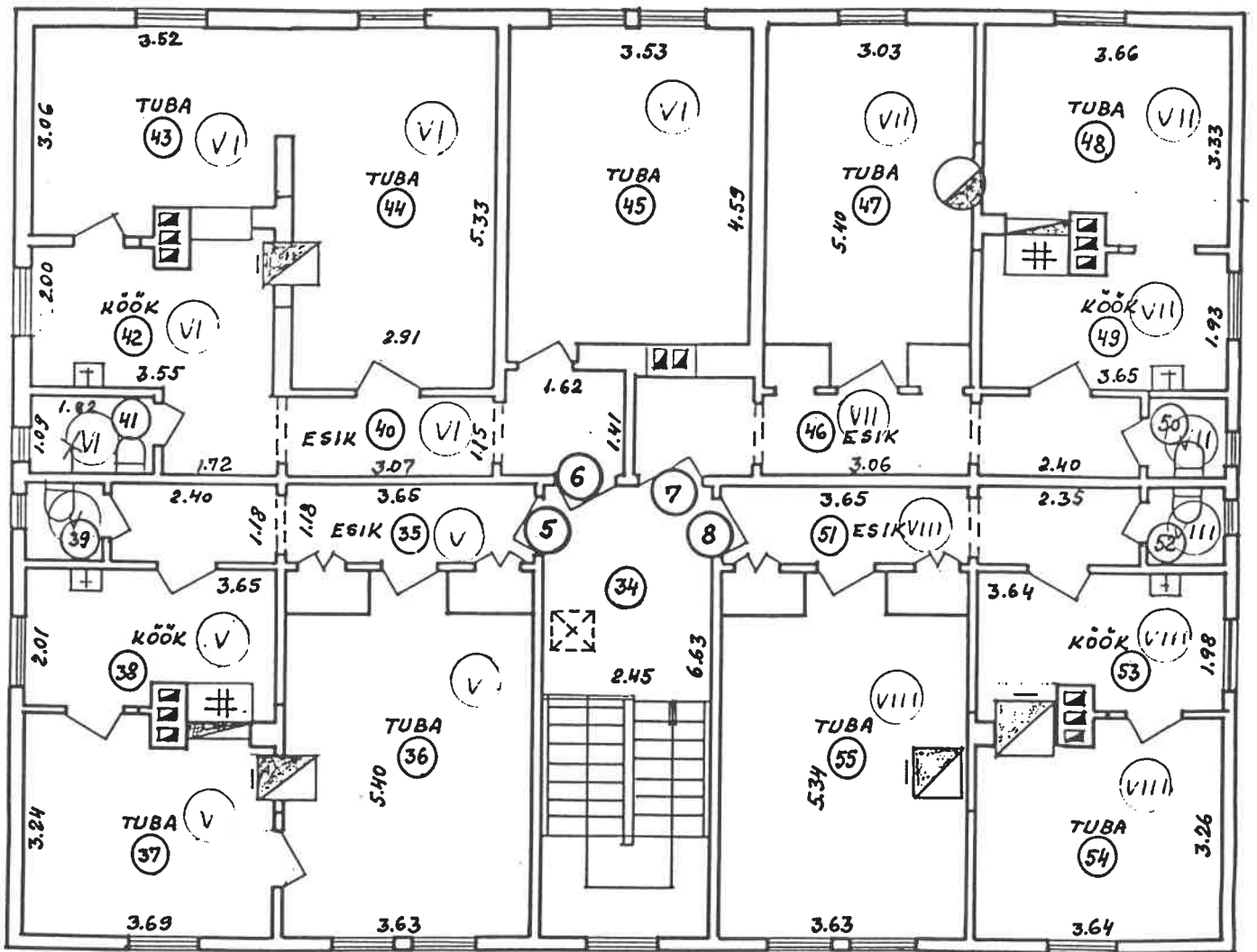
ESIMENE KORRUS



18.10.2010



TEINE KORRUS

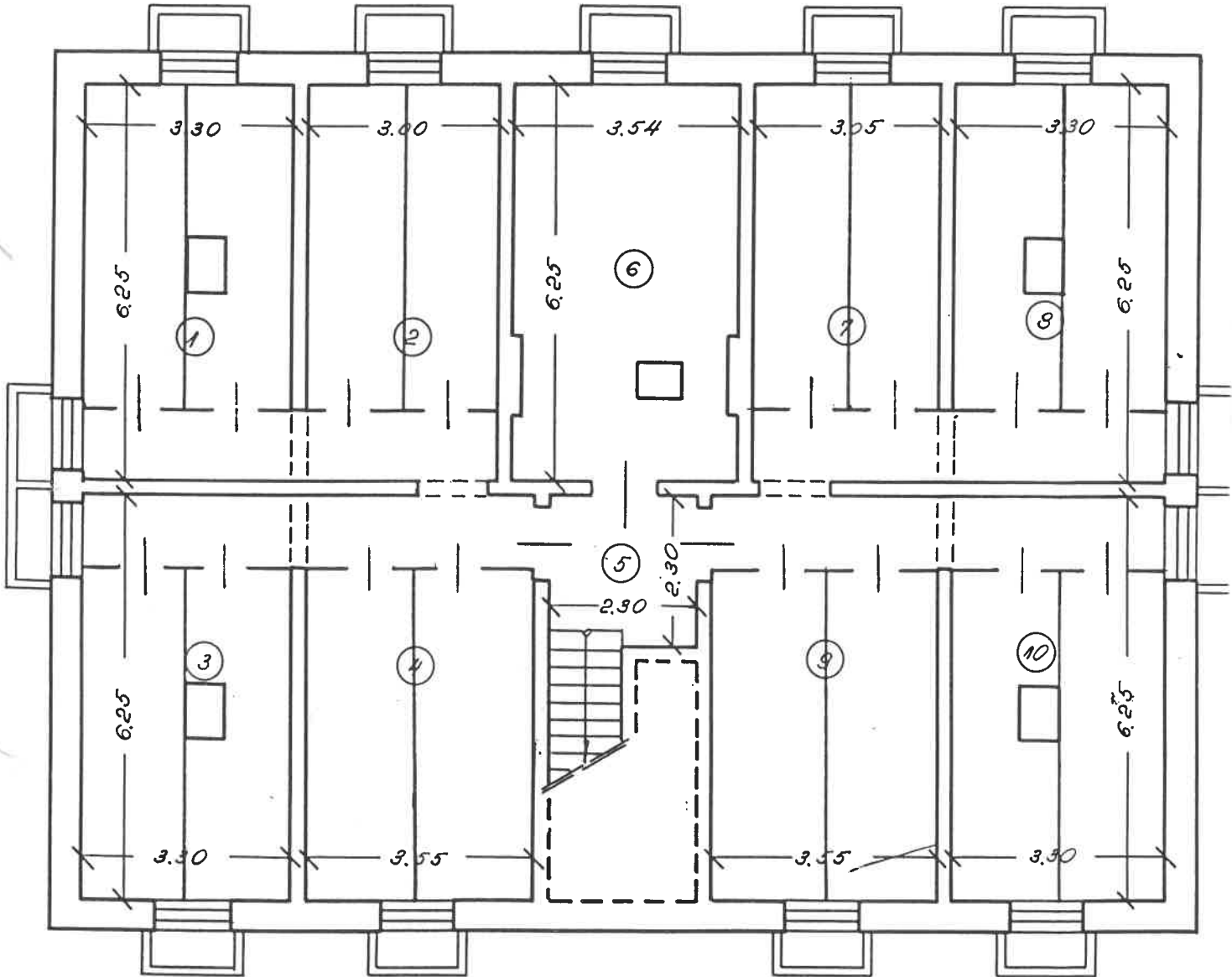


18.10.1990

PLAANISTAS: Hoanel, 15.30ANETS / 16.06.99

ELAMU NR. 6^a

KELDRIKORRUS



18.10.2000